



## Elektrorohre aus PVC und Zubehör

**universell.** Dietzel Univolt® bietet für jede Form von Installationsarbeiten das passende Rohr. Die umfangreiche Produktauswahl an Rohren und Zubehörteilen zeichnet sich durch herausragende Qualität aus.

**bewährt.** Unsere Rohre werden seit Jahrzehnten auf der ganzen Welt verwendet und haben einen wesentlichen Beitrag zur Sicherheit in der Installationstechnik geleistet.

**belastbar.** Optimalen Kabelschutz gewähren unsere Rohre durch hohe mechanische Belastbarkeit und hervorragende chemische Beständigkeit.

## Conduits from PVC and Accessories

**versatile.** Dietzel Univolt® offers the appropriate solution for any kind of electrical installation. Superior quality features characterise the extensive product choice of conduits and accessories.

**reliable.** Our conduits have been used around the world for decades and contributed considerably to the safety of man and material in the electrical engineering industry.

**resistant.** Increased mechanical properties and outstanding chemical resistance make our conduits the ideal protection system for cables.



### Biegsame Elektrohre, PVC, nicht flammverbreitend

**FX**, biegsames Isolierrohr leicht, gewellt;  
hellgrau (RAL 7035), in Ringen zu 50m bzw. 25m

**In Übereinstimmung mit:** IEC/EN 61386-22 (ersetzt IEC 60614-2-3, BS 6099), IEC 60423

**Bestellhinweis:** andere Ringlängen und Farben auf Anfrage erhältlich.



Material	Code	Mechan.	UV stabil.	Temp.
PVC-U	2221	> 320 N	△	-5°C/+60°C

art	dn	di	ps [m]	pl [m]	ref
FX 16	16,0	12,1	50	2700	<b>019 855</b>
FX 20	20,0	15,0	50	2700	<b>019 856</b>
FX 25	25,0	19,1	50	1600	<b>019 857</b>
FX 32	32,0	26,3	25	675	<b>019 858</b>
FX 40	40,0	33,8	25	500	<b>019 859</b>
FX 50	50,0	43,5	25	300	<b>019 860</b>
FX 63	63,0	55,7	25	175	<b>019 861</b>

### Pliable Conduits, PVC, non-flame propagating

**FX**, pliable conduit light gauge, corrugated;  
light grey (RAL 7035), in coils of 50m resp. 25m

**In accordance with:** IEC/EN 61386-22 (replaces IEC 60614-2-3, BS 6099), IEC 60423

**Ordering Note:** other coil lengths and colours available upon request.

**FXP Turbo®**, biegsames Panzerrohr mittel,  
gewellt, mit Profilwellen, silikonfrei; grau (RAL 7037) und  
schwarz (RAL 9005), in Ringen zu 50m bzw. 25m

**In Übereinstimmung mit:** IEC/EN 61386-22 (ersetzt IEC 60614-2-3, BS 6099), IEC 60423)

**Bestellhinweis:** andere Ringlängen und Farben auf Anfrage erhältlich.



**turbo**

Material	Code	Mechan.	UV stabil.	Temp.
PVC-U	3341	> 750 N	△/*☑	-25°C/+60°C

art	dn	di	ps [m]	pl [m]	ref
					grau grey
					schwarz* black*
FXP Turbo® 16	16,0	10,7	50	2700	<b>083 269</b>
FXP Turbo® 20	20,0	14,1	50	2700	<b>083 270</b>
FXP Turbo® 25	25,0	18,3	50	1600	<b>083 271</b>
FXP Turbo® 32	32,0	24,3	25	675	<b>083 272</b>
FXP Turbo® 40	40,0	31,2	25	500	<b>083 273</b>
FXP Turbo® 50	50,0	39,6	25	300	<b>083 274</b>
FXP Turbo® 63	63,0	52,2	25	175	<b>083 275</b>



**FX Ready**, biegsames Isolierrohr leicht, gewellt, mit Einziehdraht; hellgrau (RAL 7035), in Ringen zu 50 m bzw. 25 m

In Übereinstimmung mit: IEC/EN 61386-22 (ersetzt IEC 60614-2-3, BS 6099), IEC 60423

**FX Ready**, pliable conduit light gauge, corrugated, with draw-in wire; light grey (RAL 7035), in coils of 50m resp. 25m

In accordance with: IEC/EN 61386-22 (replaces IEC 60614-2-3, BS 6099), IEC 60423



Material	Code	Mechan.	UV stabil.	Temp.
PVC-U	2221	> 320 N	△	-5°C/+60°C

art	dn	di	ps [m]	pl [m]	ref
FX Ready 16	16,0	12,1	50	2700	<b>086 295</b>
FX Ready 20	20,0	15,0	50	2700	<b>086 297</b>
FX Ready 25	25,0	19,1	50	1600	<b>086 299</b>
FX Ready 32	32,0	26,3	25	675	<b>086 300</b>

**FXP Ready**, biegsames Panzerrohr mittel, gewellt, mit Einziehdraht; grau (RAL 7037), in Ringen zu 50 m bzw. 25 m

In Übereinstimmung mit: IEC/EN 61386-22 (ersetzt IEC 60614-2-3, BS 6099), IEC 60423

**FXP Ready**, pliable conduit medium gauge, corrugated, with draw-in wire; grey (RAL 7037), in coils of 50m resp. 25m

In accordance with: IEC/EN 61386-22 (replaces IEC 60614-2-3, BS 6099), IEC 60423



Material	Code	Mechan.	UV stabil.	Temp.
PVC-U	3341	> 750 N	△	-25°C/+60°C

art	dn	di	ps [m]	pl [m]	ref
FXP Ready 16	16,0	10,7	50	2700	<b>086 301</b>
FXP Ready 20	20,0	14,1	50	2700	<b>086 303</b>
FXP Ready 25	25,0	18,3	50	1600	<b>086 305</b>
FXP Ready 32	32,0	24,3	25	675	<b>086 306</b>

**FXPS**, biegsames Panzerrohr schwer, gewellt; schwarz (RAL 9005), in Ringen zu 50m bzw. 25m

In Übereinstimmung mit: IEC/EN 61386-22 (ersetzt IEC 60614-2-3, BS 6099), IEC 60423

**FXPS**, pliable conduit heavy gauge, corrugated; black (RAL 9005), in coils of 50m resp. 25m

In accordance with: IEC/EN 61386-22 (replaces IEC 60614-2-3, BS 6099), IEC 60423



Material	Code	Mechan.	UV stabil.	Temp.
PVC-U	4431	> 1250 N	☑	-15°C/+60°C

art	dn	di	ps [m]	pl [m]	ref	
					hellgrau light grey	schwarz black
FXPS 16	16,0	10,0	50	2700	<b>097 430</b>	<b>023 572</b>
FXPS 20	20,0	13,0	50	2700	<b>097 431</b>	<b>023 573</b>
FXPS 25	25,0	18,0	50	1600	<b>097 432</b>	<b>023 574</b>
FXPS 32	32,0	23,5	25	675	<b>097 433</b>	<b>023 575</b>
FXPS 40	40,0	31,2	25	500	<b>102 617</b>	<b>100 440</b>
FXPS 50	50,0	39,6	25	300	<b>102 618</b>	<b>100 441</b>
FXPS 63	63,0	52,2	25	175	<b>102 619</b>	<b>100 442</b>



**FXPM Turbo**, biegsames Panzerrohr mittel, gewellt, mit Kunststoffummantelung und Profilwellen; grau (RAL 7037), in Ringen zu 50m bzw. 25m  
**In Übereinstimmung mit:** IEC/EN 61386-22 (ersetzt IEC 60614-2-3, BS 6099), IEC 60423

**FXPM Turbo**, pliable conduit medium gauge, corrugated, with additional plastic coating and sectional corrugation; grey (RAL 7037), in coils of 50m resp. 25m  
**In accordance with:** IEC/EN 61386-22 (replaces IEC 60614-2-3, BS 6099), IEC 60423



Material	Code	Mechan.	UV stabil.	Temp.
PVC-U, PVC-P	3341	> 750 N	△	-25°C/+60°C

art	dn	di	ps [m]	pl [m]	ref
FXPM-Turbo 16	16,0	10,7	50	2700	<b>086 546</b>
FXPM-Turbo 20	20,0	14,1	50	2700	<b>086 547</b>
FXPM-Turbo 25	25,0	18,3	50	1600	<b>086 548</b>
FXPM-Turbo 32	32,0	24,3	25	675	<b>086 549</b>
FXPM-Turbo 40	40,0	31,2	25	500	<b>086 550</b>
FXPM-Turbo 50	50,0	39,6	25	300	<b>086 551</b>
FXPM-Turbo 63	63,0	50,6	25	175	<b>086 552</b>

**FXP vorverdrahtet**, biegsames Panzerrohr mittel, gewellt; grau (RAL 7037), in Ringen zu 50m

**In Übereinstimmung mit:** IEC/EN 61386-22 (ersetzt IEC 60614-2-3, BS 6099), IEC 60423

**Bestellhinweis:** andere Durchmesser und Verdrahtungen auf Anfrage erhältlich.

**FXP pre-wired**, pliable conduit medium gauge, corrugated; grey (RAL 7037), in coils of 50m

**In accordance with:** IEC/EN 61386-22 (replaces IEC 60614-2-3, BS 6099), IEC 60423

**Ordering Note:** other diameters and pre-wirings available upon request.



Material	Code	Mechan.	UV stabil.	Temp.
PVC-U	3341	> 750 N	△	-25°C/+60°C

art	spec	ps [m]	pl [m]	ref
FXP Ready 20 GR + Ye 2x1,5 sw,or	●●	50	2700	102 063
FXP Ready 20 GR + Ye 3x1,5 sw,bl,g/g	●●●	50	2700	065 036
FXP Ready 20 GR + Ye 3x1,5 br,bl,g/g	●●●	50	2700	065 037
FXP Ready 20 GR + Ye 3x1,5 or,bl,g/g	●●●	50	2700	099 451
FXP Ready 20 GR + Ye 3x1,5 vio,bl,g/g	●●●	50	2700	081 789
FXP Ready 20 GR + Ye 3x1,5 ws,bl,g/g	○●●	50	2700	099 452
FXP Ready 20 GR + Ye 4x1,5 sw,br,bl,g/g	●●●●	50	1600	099 460
FXP Ready 20 GR + Ye 4x1,5 sw,gr,br,g/g	●●●●	50	2700	098 982
FXP Ready 20 GR + Ye 5x1,5 sw,2xvio,bl,g/g	●●●●●	50	2700	100 407
FXP Ready 20 GR + Ye 5x1,5 sw,br,vio,bl,g/g	●●●●●	50	2700	065 038
FXP Ready 25 GR + Ye 7x1,5 sw,2xbr,2xvio,bl,g/g	●●●●●●●	50	1600	065 048
FXP Ready 20 GR + Ye 3x2,5 sw,bl,g/g	●●●	50	2700	065 041
FXP Ready 20 GR + Ye 5x2,5 3xsw,bl,g/g	●●●●●	50	2700	065 399
FXP Ready 25 GR + Ye 5x2,5 3xsw,bl,g/g	●●●●●	50	1600	065 046
FXP Ready 20 GR + Ye 6 g/g	●●●●●●	50	2700	083 861



### Starre Elektrohr, PVC, nicht flammverbreitend

**VRM Turbo**, starres Isolierrohr leicht, mit angeformter Muffe und innenliegenden Profilwellen; hellgrau (RAL 7035), in Stangen zu 3m  
**In Übereinstimmung mit:** IEC/EN 61386-21 (ersetzt IEC 60614-2-2, BS 6099), IEC 60423  
**Bestellhinweis:** auch in Stangen zu 2m erhältlich.

### Rigid Conduits, PVC, non-flame propagating

**VRM Turbo**, rigid conduit light gauge, with moulded-on coupler and sectional corrugation; light grey (RAL 7035), in 3m standard length  
**In accordance with:** IEC/EN 61386-21 (replaces IEC 60614-2-2, BS 6099), IEC 60423  
**Ordering Note:** also available in 2m length.

*turbo*



Material	Code	Mechan.	UV stabil.	Temp.
PVC-U	2221	> 320 N	△	-5°C/+60°C

art	dn	di	ps [m]	pl [m]	ref
VRM Turbo 16	16,0	13,7	111	6216	<b>084 195</b>
VRM Turbo 20	20,0	17,4	111	3996	<b>084 196</b>
VRM Turbo 25	25,0	22,1	57	2622	<b>084 197</b>
VRM Turbo 32	32,0	28,6	57	1368	<b>084 198</b>
VRM Turbo 40	40,0	35,8	21	966	<b>084 199</b>
VRM Turbo 50	50,0	45,1	21	630	<b>084 200</b>

**UPRM Turbo**, starres Panzerrohr mittel, mit angeformter Muffe und innenliegenden Profilwellen; grau (RAL 7037) und hellgrau (RAL 7035), in Stangen zu 3m  
**In Übereinstimmung mit:** IEC/EN 61386-21 (ersetzt IEC 60614-2-2, BS 6099), IEC 60423

**UPRM Turbo**, rigid conduit medium gauge, with moulded-on coupler and sectional corrugation; grey (RAL 7037) and light grey (RAL 7035), in 3m standard length  
**In accordance with:** IEC/EN 61386-21 (replaces IEC 60614-2-2, BS 6099), IEC 60423

*turbo*



Material	Code	Mechan.	UV stabil.	Temp.
PVC-U	3341 *3331	> 750 N	△	-25°C/+60°C *(-15°C/+60°C)

art	dn	di	ps [m]	pl [m]	ref	
					grau grey	hellgrau* light grey*
UPRM Turbo 16	16,0	13,0	111	6216	<b>084 201</b>	<b>084 208</b>
UPRM Turbo 20	20,0	16,9	111	3996	<b>084 202</b>	<b>084 209</b>
UPRM Turbo 25	25,0	21,4	57	2622	<b>084 203</b>	<b>084 210</b>
UPRM Turbo 32	32,0	27,8	57	1368	<b>084 204</b>	<b>084 211</b>
UPRM Turbo 40	40,0	35,4	21	966	<b>084 205</b>	<b>084 212</b>
UPRM Turbo 50	50,0	44,3	21	630	<b>084 206</b>	<b>084 213</b>
UPRM Turbo 63	63,0	56,0	21	378	<b>084 207</b>	<b>084 214</b>

**UPRMS**, starres Kunststoffstangenrohr schwer, mit angeformter Muffe; nicht flammenausbreitend, hellgrau (RAL 7035) oder schwarz (RAL 9005), in Stangen zu 3m  
**In Übereinstimmung mit:** IEC/EN 61386-21, IEC 60423

**UPRMS**, rigid conduit heavy gauge with moulded-on coupler; non-flame propagating, light grey (RAL 7035) or black (RAL 9005), in 3m standard length  
**In accordance with:** IEC/EN 61386-21, EN 60423



Material	Code	Mechan.	UV stabil.	Temp.
PVC-U	4341	> 1250 N	☑	-25°C/+60°C

art	dn	di	ps [m]	ref	
				schwarz black	hellgrau light grey
UPRMS 20	20,0	15,8	90	<b>100 356</b>	<b>100 351</b>
UPRMS 25	25,0	20,6	90	<b>100 357</b>	<b>100 352</b>
UPRMS 32	32,0	26,6	30	<b>100 358</b>	<b>100 353</b>
UPRMS 40	40,0	34,4	30	<b>100 359</b>	<b>100 354</b>
UPRMS 50	50,0	43,2	30	<b>100 360</b>	<b>100 355</b>



**BSSL**, starres Isolierrohr leicht, ungemufft;  
schwarz (RAL 9005) oder weiß (RAL 9010), in Stangen zu 3m

In Übereinstimmung mit: IEC/EN 61386-21 (ersetzt IEC 60614-2-2, BS 6099), IEC 60423

Bestellhinweis: Dimensionen 32, 40 und 50 auf Anfrage erhältlich.

**BSSL**, rigid conduit light gauge, plain ends;  
black (RAL 9005) or white (RAL 9010), in 3m standard length

In accordance with: IEC/EN 61386-21 (replaces IEC 60614-2-2, BS 6099), IEC 60423

Ordering Note: dimensions 32, 40 and 50 available upon request.



Material	Code	Mechan.	UV stabil.	Temp.		
PVC-U	2221	> 320 N	<input checked="" type="checkbox"/>	-5°C/+60°C		
art	dn	di	ps [m]	pl [m]	ref	
					schwarz black	weiß white
BSSL 16	16,0	13,7	90	5400	035 315	035 319
BSSL 20	20,0	17,4	90	3780	024 912	061 882
BSSL 25	25,0	22,1	90	2250	034 997	061 884

**BSSH**, starres Panzerrohr mittel, ungemufft;  
schwarz (RAL 9005) oder weiß (RAL 9010), in Stangen zu 3m

In Übereinstimmung mit: IEC/EN 61386-21 (ersetzt IEC 60614-2-2, BS 6099), IEC 60423

**BSSH**, rigid conduit medium gauge, plain ends;  
black (RAL 9005) or white (RAL 9010), in 3m standard length

In accordance with: IEC/EN 61386-21 (replaces IEC 60614-2-2, BS 6099), IEC 60423



Material	Code	Mechan.	UV stabil.	Temp.		
PVC-U	3321	> 750 N	<input checked="" type="checkbox"/>	-5°C/+60°C		
art	dn	di	ps [m]	pl [m]	ref	
					schwarz black	weiß white
BSSH 20	20,0		90	3780	024 914	061 878
BSSH 25	25,0		90	2250	035 002	061 880

**BSSH**, starres Panzerrohr schwer, ungemufft;  
schwarz (RAL 9005) oder weiß (RAL 9010), in Stangen zu 3m

In Übereinstimmung mit: IEC/EN 61386-21 (ersetzt IEC 60614-2-2, BS 6099), IEC 60423

**BSSH**, rigid conduit heavy gauge, plain ends;  
black (RAL 9005) or white (RAL 9010), in 3m standard length

In accordance with: IEC/EN 61386-21 (replaces IEC 60614-2-2, BS 6099), IEC 60423



Material	Code	Mechan.	UV stabil.	Temp.		
PVC-U	4421	> 1250 N	<input checked="" type="checkbox"/>	-5°C/+60°C		
art	dn	di	ps [m]	pl [m]	ref	
					schwarz black	weiß white
BSSH 16	16,0	12,6	90	3780	035 311	035 307
BSSH 32	32,0	27,0	30	1500	035 312	035 308
BSSH 40	40,0	35,0	30	600	035 313	035 309
BSSH 50	50,0	43,6	30	450	035 314	035 310



**Zubehör,**  
zu PVC-Elektrohren

**CL, Klemmschelle, anreihbar;** hellgrau (RAL 7035), grau (RAL 7037), schwarz (RAL 9005) oder weiß (RAL 9010), zur Montage mit Dübel DSD oder Schrauben mit Ø 4mm  
In Übereinstimmung mit: IEC/EN 61386-25

**Accessories,**  
for electric PVC conduits

**CL, clip, interlinkable;** light grey (RAL 7035), grey (RAL 7037), black (RAL 9005) or white (RAL 9010), for mounting with plug DSD or screws with Ø 4mm  
In accordance with: IEC/EN 61386-25



Material				Temp.			
PVC-U				-5°C/+60°C			
art	dn	ps	pl	ref			
				hellgrau light grey	grau* grey*	schwarz black	weiß white
CL 16	16,0	100	3200	082 211	082 210	082 212	082 213
CL 20	20,0	100	2400	082 178	082 177	082 179	082 180
CL 25	25,0	100	1600	082 215	082 214	082 216	082 217
CL 32	32,0	100	1600	082 219	082 218	082 220	082 221
CL 40	40,0	50	800	082 223	082 222	082 224	082 225
CL 50	50,0	50	600	082 596	082 595	082 597	082 598
CL 63	63,0	25	300	082 600	082 599	082 601	082 602

**DSD, Steckdübel, halogenfrei;** hellgrau (RAL 7035), für Schnellmontage von Klemmschelle CL, erforderliche Bohrlochgröße Ø 6mm (Gasbeton Ø 5,5mm)

**DSD, plug, halogenfree;** light grey (RAL 7035), for quick and efficient mounting of CL clips, required fixing hole size Ø 6mm (gas concrete Ø 5.5mm)



Material				Temp.	
PA				-25°C/+90°C	
art	ln	ps	pl	ref	
DSD 35	35mm	500	16000	082 226	



**KM Turbo**, Krallenmuffe, chlorfrei oder halogenfrei, für biegsame Elektrohr; hellgrau (RAL 7035), grau (RAL 7037), orange (RAL 2004) oder schwarz (RAL 9005), zur wasserdichten und zugfesten Verbindung von Rohren bei Betonverlegung, hellgraue und graue Ausführung chlorfrei und nicht flammverbreitend

**KM Turbo**, grip type coupler, chlorinefree or halogenfree, for pliable conduits; light grey (RAL 7035), grey (RAL 7037), orange (RAL 2004) or black (RAL 9005), waterproof and tight conduit connector for use in concrete, light grey and grey version chlorinefree and non-flame propagating



Material				Temp.			
PE				-25°C/+90°C			
art	dn	ps	pl	ref			
				hellgrau light grey	grau grey	orange orange	schwarz black
KM Turbo 16	16,0	100	1200	085 725	085 724	085 723	085 726
KM Turbo 20	20,0	100	800	083 837	083 838	080 642	084 051
KM Turbo 25	25,0	50	600	083 839	083 840	080 643	084 052
KM Turbo 32	32,0	25	300	085 924	085 923	085 925	085 926
KM Turbo 40	40,0	25	200	102 331	102 342	102 338	102 335
KM Turbo 50	50,0	15	120	102 332	102 343	102 339	102 336
KM Turbo 63	63,0	8	64	102 333	102 344	102 340	102 337

**SM**, Steckmuffe; hellgrau (RAL 7035), grau (RAL 7037), schwarz (RAL 9005) oder weiß (RAL 9010), zur Verbindung von starren oder biegsamen Rohren

**SM**, slip type coupler; light grey (RAL 7035), grey (RAL 7037), black (RAL 9005) or white (RAL 9010), for the connection of rigid or pliable conduits



Material				Temp.			
PVC-U				-5°C/+60°C		*(-25°C/+60°C)	
art	dn	ps	pl	ref			
				hellgrau light grey	grau* grey*	schwarz black	weiß white
SM 16	16,0	100	1200	020 601	020 594	020 662	020 669
SM 20	20,0	100	800	020 602	020 595	020 663	020 670
SM 25	25,0	50	600	020 603	020 596	020 664	020 671
SM 32	32,0	25	300	020 604	020 597	020 665	020 672
SM 40	40,0	25	200	020 605	020 598	020 666	020 673
SM 50	50,0	15	120	020 606	020 599	020 667	020 674
SM 63	63,0	8	64	020 607	020 600	-	-

**SB**, Steckbogen, gesickt; hellgrau (RAL 7035), grau (RAL 7037), zur Verbindung von starren Elektrohröhen im Winkel von 90°

**SB**, normal bend, slip type; light grey (RAL 7035), grey (RAL 7037), for the connection of rigid conduits in an angle of 90°



Material				Temp.			
PVC-U				-5°C/+60°C		*(-25°C/+60°C)	
art	dn	ps	pl	ref			
				hellgrau light grey	grau* grey*		
SB 16	16,0	50	400	020 622	020 615		
SB 20	20,0	25	300	020 623	020 616		
SB 25	25,0	20	160	020 624	020 617		
SB 32	32,0	1	50	020 625	020 618		
SB 40	40,0	1	35	020 626	020 619		
SB 50	50,0	1	20	020 627	020 620		
SB 63	63,0	1	8	065 499	020 621		





**NB, Steckbogen, gesickt;** schwarz (RAL 9005) oder weiß (RAL 9010), zur Verbindung von starren Elektrohröhen im Winkel von 90°

**NB, normal bend, slip type;** black (RAL 9005) or white (RAL 9010), for the connection of rigid conduits in an angle of 90°



Material		Temp.			
PVC-U		-5°C/+60°C	*(-25°C/+60°C)		
art	dn	ps	pl	ref	
				schwarz black	weiß white
NB 16	16,0	25	300	008 884	009 226
NB 20	20,0	25	200	008 885	009 227
NB 25	25,0	10	80	008 886	009 228
NB 32	32,0	1	50	008 887	009 229
NB 40	40,0	1	35	008 889	009 230
NB 50	50,0	1	20	008 890	009 231

**S, Schelle, zweilappig;** hellgrau (RAL 7035) oder grau (RAL 7037), zur Montage mit Schrauben Ø 4mm

**S, saddle, with two fixing holes;** light grey (RAL 7035) or grey (RAL 7037), for mounting with screws Ø 4mm



Material		Temp.			
PVC-U		-5°C/+60°C	*(-25°C/+60°C)		
art	dn	ps	pl	ref	
				hellgrau light grey	grau* grey*
S 16	16,0	100	3200	020 578	020 571
S 20	20,0	50	1600	020 579	020 572
S 25	25,0	100	1600	020 580	020 573
S 32	32,0	100	800	020 581	020 574
S 40	40,0	50	400	020 582	020 575
S 50	50,0	50	400	020 583	020 576
S 63	63,0	25	200	020 584	020 577

**SBS, Distanzschelle;** schwarz (RAL 9005) oder weiß (RAL 9010)

**SBS, spacer bar saddle;** black (RAL 9005) or white (RAL 9010)



Material		Temp.			
PVC-U		-5°C/+60°C			
art	dn	ps	pl	ref	
				schwarz black	weiß white
SBS 16	16,0	100	2400	008 899	009 247
SBS 20	20,0	50	1200	008 900	009 248
SBS 25	25,0	50	800	008 901	009 249
SBS 32	32,0	50	600	008 902	009 250
SBS 40	40,0	25	300	008 903	009 251
SBS 50	50,0	25	200	008 904	009 252



**EC, Ausgleichsmuffe, gesickt;** schwarz (RAL 9005) oder weiß (RAL 9010), zum Ausgleich temperaturbedingter Längenänderungen bei Installationsrohren

**Bestellhinweis:** andere Dimensionen auf Anfrage erhältlich.



Material		Temp.				
PVC-U		-5°C/+60°C				
art	dn	ps	pl	ref		
				schwarz black	weiß white	
EC 20	20,0	50	600	009 098	009 338	
EC 25	25,0	25	300	009 099	009 339	

**EC, expansion coupler, slip type;** black (RAL 9005) or white (RAL 9010), adjusts temperature induced elongations of electric conduits

**Ordering Note:** other diameters available upon request.

**IB, Inspektionsbogen;** schwarz (RAL 9005) oder weiß (RAL 9010), für starre Elektrohröhre

**Bestellhinweis:** in anderen Farben auf Anfrage erhältlich.



Material		Temp.				
PVC-U		-5°C/+60°C				
art	dn	ps	pl	ref		
				schwarz black	weiß white	
IB 20	20,0	50	400	009 095	009 257	
IB 25	25,0	25	200	009 096	009 258	

**IB, inspection bend;** black (RAL 9005) or white (RAL 9010), for rigid conduits

**Ordering Note:** available in other colours upon request.

**IE, Inspektionswinkel;** schwarz (RAL 9005) oder weiß (RAL 9010), für starre Elektrohröhre

**Bestellhinweis:** in anderen Farben auf Anfrage erhältlich.



Material		Temp.				
PVC-U		-5°C/+60°C				
art	dn	ps	pl	ref		
				schwarz black	weiß white	
IE 20	20,0	50	400	016 901	016 903	
IE 25	25,0	20	240	016 902	016 904	

**IE, inspection elbow;** black (RAL 9005) or white (RAL 9010), for rigid conduits

**Ordering Note:** available in other colours upon request.

**IT, Inspektionsabzweigung;** schwarz (RAL 9005) oder weiß (RAL 9010), für starre Elektrohröhre

**Bestellhinweis:** in anderen Farben auf Anfrage erhältlich.



Material		Temp.				
PVC-U		-5°C/+60°C				
art	dn	ps	pl	ref		
				schwarz black	weiß white	
IT 20	20,0	50	400	009 092	009 254	
IT 25	25,0	20	160	009 093	009 255	

**IT, inspection tee;** black (RAL 9005) or white (RAL 9010), for rigid conduits

**Ordering Note:** available in other colours upon request.



**AFT/MBS, Rohranschluss mit Innengewinde;**  
 hellgrau (RAL 7035), grau (RAL 7037), schwarz (RAL 9005) oder  
 weiß (RAL 9010), zum Anschluss von starren oder biegsamen  
 Rohren an Abzweig- und Panzerkästen



Material	Temp.
PVC-U	-5°C/+60°C      *(-25°C/+60°C)

art	dn	ps	pl	ref			
				hellgrau light grey	grau* grey*	schwarz black	weiß white
AFT/MBS 16	16,0	100	2400	020 754	020 783	009 085	010 183
AFT/MBS 20	20,0	100	1200	020 755	020 784	009 086	010 184
AFT/MBS 25	25,0	50	600	020 756	020 785	009 087	010 185
AFT/MBS 32	32,0	20	480	020 757	020 786	009 088	010 186
AFT/MBS 40	40,0	25	300	020 758	020 787	009 089	010 187
AFT/MBS 50	50,0	10	120	020 759	020 788	009 090	010 188

**AFT/MBS, adaptor with female thread and male bush;** light grey (RAL 7035), grey (RAL 7037), black (RAL 9005) or white (RAL 9010), for the connection of rigid or pliable conduits with distribution and enclosure boxes

**AMT/LR, Rohranschluss mit Gewinding;** hell-  
 grau (RAL 7035), grau (RAL 7037), schwarz (RAL 9005) oder  
 weiß (RAL 9010), zum Anschluss von starren oder biegsamen  
 Rohren an Abzweig- und Panzerkästen



Material	Temp.
PVC-U	-5°C/+60°C      *(-25°C/+60°C)

art	dn	ps	pl	ref			
				hellgrau light grey	grau* grey*	schwarz black	weiß white
AMT/LR 20	20,0	100	1200	009 574	020 790	009 548	009 600
AMT/LR 25	25,0	50	600	009 575	020 791	009 549	009 601

**AMT/LR, adaptor with male thread and lock ring;**  
 light grey (RAL 7035), grey (RAL 7037), black (RAL 9005) or  
 white (RAL 9010), for the connection of rigid or pliable conduits  
 with distribution and enclosure boxes

**AMT/LN, Rohranschluss mit Gewindemutter;**  
 hellgrau (RAL 7035), grau (RAL 7037) oder schwarz (RAL 9005),  
 zum Anschluss von starren oder biegsamen Rohren an  
 Abzweig- und Panzerkästen



Material	Temp.
PVC-U	-5°C/+60°C      *(-25°C/+60°C)

art	dn	ps	pl	ref		
				hellgrau light grey	grau* grey*	schwarz black
AMT/LN 20	20,0	100	1200	009 579	020 792	009 553
AMT/LN 25	25,0	50	600	009 580	020 793	009 554

**AMT/LN, adaptor with male thread and lock nut;**  
 light grey (RAL 7035), grey (RAL 7037) or black (RAL 9005),  
 for the connection of rigid or pliable conduits with distribution and  
 enclosure boxes



**MBS, Gewindestück;** schwarz (RAL 9005) oder weiß (RAL 9010)



Material				Temp.	
PVC-U				-5°C/+60°C	
art	dn	ps	pl	ref	
				schwarz black	weiß white
MBS 16	16,0	200	8000	009 079	010 189
MBS 20	20,0	200	8000	009 080	010 190
MBS 25	25,0	200	3500	009 081	010 191
MBS 32	32,0	100	2400	009 082	010 192
MBS 40	40,0	30	1200	009 083	010 193
MBS 50	50,0	25	1000	009 084	010 194

**MBS, male bush;** black (RAL 9005) or white (RAL 9010)

**LR, Gewinding;** schwarz (RAL 9005) oder weiß (RAL 9010)



Material				Temp.	
PVC-U				-5°C/+60°C	
art	dn	ps	pl	ref	
				schwarz black	weiß white
LR 20	20,0	250	10000	009 542	009 594
LR 25	25,0	200	8000	009 543	009 595

**LR, lock ring;** black (RAL 9005) or white (RAL 9010)

**LN, Gewindemutter;** schwarz (RAL 9005) oder weiß (RAL 9010)



Material				Temp.	
PVC-U				-5°C/+60°C	
art	dn	ps	pl	ref	
				schwarz black	weiß white
LN 16	16,0	200	8000	009 535	009 587
LN 20	20,0	200	8000	009 536	009 588
LN 25	25,0	100	4000	009 537	009 589
LN 32	32,0	100	2400	009 538	009 590
LN 40	40,0	30	1200	009 539	009 591
LN 50	50,0	25	1000	009 540	009 592

**LN, lock nut;** black (RAL 9005) or white (RAL 9010)



## Halogenfreie Elektrohröhre und Zubehör

**original.** Nur die Produkte der HFT®-Serie sind sowohl halogenfrei als auch flammwidrig. Die Entwicklung dieser Systeme ist eine Pionierleistung von Dietzel Univolt®.

**sicher.** Wo die Sicherheit von Menschenleben und Sachwerten oberste Priorität hat, leisten unsere Systeme einen unerlässlichen Beitrag zur Schadensbegrenzung im Brandfall.

**fortschrittlich.** Als ideale Ergänzung zu halogenfreien Kabeln jeglicher Art entsprechen HFT®-Produkte den neuesten Installationsstandards. Mit HFT® „Next Generation“ wurde außerdem das Anwendungsspektrum um die Sicherheitsanforderungen gemäß LSF0H entscheidend erweitert.

## Halogen-free Conduits and Accessories

**genuine.** Only products of the HFT® series combine the advantages of halogen-free and flame retardant materials. Dietzel Univolt® has been the pioneer in the development of such systems.

**safe.** Where the safety of human lives and material assets has highest priority, our systems have an essential share in limiting the damages and consequences of fires.

**advanced.** HFT® products comply with the most recent installation standards and ideally complement halogen-free cables of any kind. Additionally, HFT® 'Next Generation' provides scope for an extended range of applications with safety requirements according to LSF0H.



**HFT®**

**Biegsame Elektrorohre,**  
halogenfrei, nicht flammverbreitend

**Pliable Conduits,**  
halogen-free, non-flame propagating

**HFX Turbo,** biegsames Isolierrohr leicht, gewellt;  
schwarz (RAL 9005), hellgrau (RAL 7035) oder weiß (RAL 9010),  
in Ringen zu 50m bzw. 25m  
**In Übereinstimmung mit:** IEC/EN 61386-22  
(ersetzt IEC 60614-2-3, BS 6099), IEC 60423, LSF0H

**HFX Turbo,** pliable conduit light gauge,  
corrugated; black (RAL 9005), light grey (RAL 7035) or  
white (RAL 9010), in coils of 50m resp. 25m  
**In accordance with:** IEC/EN 61386-22  
(replaces IEC 60614-2-3, BS 6099), IEC 60423, LSF0H



Material	Code	Mechan.	UV stabil.	Temp.
PP-Blend	2333	> 320 N	–	-25°C/+105°C

art	dn	di	ps [m]	pl [m]	ref		
					schwarz black	hellgrau light grey	weiß white
HFX Turbo 16	16,0	10,5	100	3200	<b>102 302</b>	–	–
HFX Turbo 16	16,0	10,5	50	2700	–	<b>102 295</b>	<b>102 309</b>
HFX Turbo 20	20,0	13,7	100	4000	<b>102 303</b>	–	–
HFX Turbo 20	20,0	13,7	50	2700	–	<b>102 296</b>	<b>102 310</b>
HFX Turbo 25	25,0	17,9	50	1600	<b>102 304</b>	<b>102 297</b>	<b>102 311</b>
HFX Turbo 32	32,0	24,3	50	1000	<b>102 305</b>	–	–
HFX Turbo 32	32,0	24,3	25	675	–	<b>102 298</b>	<b>102 312</b>
HFX Turbo 40	40,0	30,0	25	500	<b>102 306</b>	<b>102 299</b>	<b>102 313</b>
HFX Turbo 50	50,0	38,5	25	300	<b>102 307</b>	<b>102 300</b>	<b>102 314</b>

**HFXP Turbo Eco,** biegsames/sich selbst  
zurückbildendes Panzerrohr mittel, gewellt, mit innen-  
liegenden Profilwellen; azurblau (RAL 5009), in Ringen zu 50m  
bzw. 25m  
**In Übereinstimmung mit:** IEC/EN 61386-22  
(ersetzt IEC 60614-2-3, BS 6099), IEC 60423, LSF0H

**HFXP Turbo Eco,** pliable/self recovering  
conduit medium gauge, corrugated, with sectional  
corrugation; azure blue (RAL 5009), in coils of 50m resp. 25m  
**In accordance with:** IEC/EN 61386-22  
(replaces IEC 60614-2-3, BS 6099), IEC 60423, LSF0H



Material	Code	Mechan.	UV stabil.	Temp.
PP-Blend	33433	> 750 N	–	-25°C/+105°C

art	dn	di	ps [m]	pl [m]	ref
HFXP Turbo Eco 16	16,0	10,0	100	3200	<b>104 180</b>
HFXP Turbo Eco 20	20,0	13,0	100	4000	<b>102 324</b>
HFXP Turbo Eco 20	20,0	13,0	50	2700	<b>102 318</b>
HFXP Turbo Eco 25	25,0	17,0	100	1400	<b>102 325</b>
HFXP Turbo Eco 25	25,0	17,0	50	2000	<b>102 319</b>
HFXP Turbo Eco 32	32,0	23,5	25	675	<b>102 320</b>
HFXP Turbo Eco 40	40,0	30,0	25	500	<b>102 321</b>
HFXP Turbo Eco 50	50,0	38,0	25	300	<b>102 322</b>



**HFXP Turbo Pro**, biegsames Panzerrohr mittel, gewellt, mit innenliegenden Profilwellen; schwarz (RAL 9005), in Ringen zu 50m bzw. 25m

In Übereinstimmung mit: IEC/EN 61386-22 (ersetzt IEC 60614-2-3, BS 6099), IEC 60423, LSF0H

Bestellhinweis: Version mit erhöhtem UV-Schutz auf Anfrage erhältlich

*turbo*



Material	Code	Mechan.	UV stabil.	Temp.
PP-Blend	3343	> 750 N	<input checked="" type="checkbox"/>	-25°C/+105°C

art	dn	di	ps [m]	pl [m]	ref
HFXP Turbo Pro 16	16,0	10,0	50	2700	087 169
HFXP Turbo Pro 20	20,0	13,5	50	2700	087 170
HFXP Turbo Pro 25	25,0	17,5	50	1600	087 171
HFXP Turbo Pro 32	32,0	24,3	25	675	087 172
HFXP Turbo Pro 40	40,0	30,0	25	500	087 173
HFXP Turbo Pro 50	50,0	38,5	25	300	087 174

**HFXP Turbo Pro**, pliable conduit medium gauge, corrugated, with sectional corrugation; black (RAL 9005), in coils of 50m resp. 25m

In accordance with: IEC/EN 61386-22 (replaces IEC 60614-2-3, BS 6099), IEC 60423, LSF0H

Ordering Note: version with increased UV protection available upon request

**HFXP-HT**, biegsames Panzerrohr mittel, gewellt; schwarz (RAL 9005), in Ringen zu 50m bzw. 25m

In Übereinstimmung mit: IEC/EN 61386-22 (ersetzt IEC 60614-2-3, BS 6099), IEC 60423



Material	Code	Mechan.	UV stabil.	Temp.
PC	3355	> 750 N	<input checked="" type="checkbox"/>	-45°C/+150°C

art	dn	di	ps [m]	pl [m]	ref
HFXP-HT 12	13,0	9,0	50	4500	016 574
HFXP-HT 16	16,0	10,7	50	2700	011 301
HFXP-HT 20	20,0	14,1	50	2700	011 302
HFXP-HT 25	25,0	18,3	50	1600	011 303
HFXP-HT 32	32,0	24,3	25	675	011 304
HFXP-HT 40	40,0	30,0	25	500	013 254
HFXP-HT 50	50,0	38,5	25	300	013 255
HFXP-HT 63	63,0	50,0	25	175	019 897

**HFXP-HT**, pliable conduit medium gauge, corrugated; black (RAL 9005), in coils of 50m resp. 25m

In accordance with: IEC/EN 61386-22 (replaces IEC 60614-2-3, BS 6099), IEC 60423

**FXPY**, biegsames Isolierrohr leicht, gewellt; orange (RAL 2004), in Ringen zu 100m, 50m bzw. 25m

In Übereinstimmung mit: IEC/EN 61386-22 (ersetzt IEC 60614-2-3, BS 6099), IEC 60423

Hinweis: Bei der Verwendung von FXPY beachten Sie bitte die nationalen Bauvorschriften und Verlegerichtlinien!



Material	Code	Mechan.	UV stabil.	Temp.
PE	2232	> 320 N	–	-15°C/+90°C

art	dn	di	ps [m]	pl [m]	ref
FXPY 16	16,0	10,7	100	4000	065 098
FXPY 20	20,0	13,5	100	4000	065 099
FXPY 25	25,0	17,5	50	2000	065 100
FXPY 32	32,0	24,3	50	1000	065 101
FXPY 40	40,0	31,2	25	900	065 102
FXPY 50	50,0	39,6	25	500	065 103

**FXPY**, pliable conduit light gauge, corrugated; orange (RAL 2004), in coils of 100m, 50m resp. 25m

In accordance with: IEC/EN 61386-22 (replaces IEC 60614-2-3, BS 6099), IEC 60423

Note: For the application of FXPY the national building laws and installation instructions must be observed!



### Biessame Elektrorohre, halogenfrei

### Pliable Conduits, halogen-free

**HFXP vorverdrahtet,** biegsames  
Panzerrohr mittel, gewellt, halogenfrei; schwarz (RAL 9005),  
in Ringen zu 50m  
**In Übereinstimmung mit:** IEC/EN 61386-22 (ersetzt  
IEC 60614-2-3, BS 6099), IEC 60423  
**Bestellhinweis:** andere Durchmesser und Verdrahtungen auf  
Anfrage erhältlich.

**HFXP pre-wired,** pliable conduit medium  
gauge, corrugated, halogenfree; black (RAL 9005), in coils of  
50m  
**In accordance with:** IEC/EN 61386-22 (replaces IEC 60614-2-3,  
BS 6099), IEC 60423  
**Ordering Note:** other diameters and pre-wirings available upon  
request.

Material	Code	Mechan.	UV stabil.	Temp.
PP-Blend	3343	> 750 N	<input checked="" type="checkbox"/>	-25°C/+105°C



#### mit halogenfreien Drähten with halogenfree wires

art	spec	ps [m]	pl [m]	ref
HFXP Ready 20 SW + H07ZU3x1,5sw,bl,g/g	●●●	50	2700	<b>100 317</b>
HFXP Ready 20 SW + H07ZU3x1,5br,bl,g/g	●●●	50	2700	<b>100 316</b>
HFXP Ready 20 SW + H07ZU3x1,5vio,bl,g/g	●●●	50	2700	<b>100 318</b>
HFXP Ready 20 SW + H07ZU4x1,5sw,br,bl,g/g	●●●●	50	2700	<b>100 320</b>
HFXP Ready 20 SW + H07ZU4x1,5sw,gr,br,g/g	●●●●	50	2700	<b>100 321</b>
HFXP Ready 20 SW + H07ZU5x1,5sw,vio,bl,br,g/g	●●●●●	50	2700	<b>100 329</b>
HFXP Ready 25 SW + H07ZU7x1,5sw,2br,2vio,bl,g/g	●●●●●●●	50	1600	<b>100 335</b>
HFXP Ready 20 SW + H07ZU3x2,5sw,bl,g/g	●●●	50	2700	<b>100 319</b>
HFXP Ready 20 SW + H07ZU5x2,5 3sw,bl,g/g	●●●●●	50	2700	<b>100 330</b>
HFXP Ready 25 SW + H07ZU5x2,5 3sw,bl,g/g	●●●●●	50	1600	<b>100 331</b>



#### mit halogenfreien Kabeln with halogenfree cables

art	ps [m]	pl [m]	ref
HFXP Ready 20 SW + NHXMH-J 3x1,5	50	2700	<b>100 323</b>
HFXP Ready 20 SW + NHXMH-J 4x1,5	50	2700	<b>100 325</b>
HFXP Ready 20 SW + NHXMH-J 5x1,5	50	2700	<b>100 326</b>
HFXP Ready 20 SW + NHXMH-J 3x2,5	50	2700	<b>100 324</b>
HFXP Ready 25 SW + NHXMH-J 5x2,5	50	1600	<b>100 332</b>





**Starre Elektrorohre,**  
halogenfrei, nicht flammverbreitend

**Rigid Conduits,**  
halogen-free, non-flame propagating

**HFT®**

**HFIRM Turbo,** starres Isolierrohr leicht, mit angeformter Muffe und innenliegenden Profilwellen; hellgrau (RAL 7035), in Stangen zu 3m  
In Übereinstimmung mit: IEC/EN 61386-21 (ersetzt IEC 60614-2-2, BS 6099), IEC 60423, LSF0H

**HFIRM Turbo,** rigid conduit light gauge, with moulded-on coupler and sectional corrugation; light grey (RAL 7035), in 3m standard length  
In accordance with: IEC/EN 61386-21 (replaces IEC 60614-2-2, BS 6099), IEC 60423, LSF0H



Material	Code	Mechan.	UV stabil.	Temp.
PP-Blend	2243	> 320 N	△	-25°C/+105°C

art	dn	di	ps [m]	pl [m]	ref
HFIRM Turbo 16	16,0	12,9	111	6216	<b>087 215</b>
HFIRM Turbo 20	20,0	16,2	111	3996	<b>087 216</b>
HFIRM Turbo 25	25,0	21,0	57	2280	<b>087 217</b>
HFIRM Turbo 32	32,0	28,0	57	1368	<b>087 218</b>
HFIRM Turbo 40	40,0	35,0	21	966	<b>102 952</b>
HFIRM Turbo 50	50,0	45,0	21	630	<b>102 953</b>

**HFIR Turbo,** starres Isolierrohr leicht, ungemufft, mit innenliegenden Profilwellen; weiß (RAL 9010), in Stangen zu 3m  
In Übereinstimmung mit: IEC/EN 61386-21 (ersetzt IEC 60614-2-2, BS 6099), IEC 60423, LSF0H

**HFIR Turbo,** rigid conduit light gauge, plain ends, with sectional corrugation; white (RAL 9010), in 3m standard length  
In accordance with: IEC/EN 61386-21 (replaces IEC 60614-2-2, BS 6099), IEC 60423, LSF0H



Material	Code	Mechan.	UV stabil.	Temp.
PP-Blend	2243	> 320 N	–	-25°C/+105°C

art	dn	di	ps [m]	pl [m]	ref
HFIR Turbo 16	16,0	12,9	102	6120	<b>087 178</b>
HFIR Turbo 20	20,0	16,2	102	4080	<b>087 179</b>
HFIR Turbo 25	25,0	21,0	60	2400	<b>087 180</b>
HFIR Turbo 32	32,0	28,0	45	1350	<b>087 181</b>
HFIR Turbo 40	40,0	35,0	30	1020	<b>103 797</b>
HFIR Turbo 50	50,0	45,0	15	630	<b>103 798</b>



**HFPRM Turbo**, starres Panzerrohr mittel, mit angeformter Muffe und innenliegenden Profilwellen; hellgrau (RAL 7035) oder schwarz (RAL 9005, UV-stabilisiert), in Stangen zu 3m

**In Übereinstimmung mit:** IEC/EN 61386-21 (ersetzt IEC 60614-2-2, BS 6099), IEC 60423, LSF0H

**Bestellhinweis:** hellgraue Ausführung auch ungemufft erhältlich (HFPR).

**HFPRM Turbo**, rigid conduit medium gauge, with moulded-on coupler and sectional corrugation; light grey (RAL 7035) or black (RAL 9005, UV-stabilised), in 3m standard length

**In accordance with:** IEC/EN 61386-21 (replaces IEC 60614-2-2, BS 6099), IEC 60423, LSF0H

**Ordering Note:** also available in light grey colour with plain ends (HFPR).

*turbo*



Material	Code	Mechan.	UV stabil.	Temp.
PP-Blend	3343	> 750 N	△	-25°C/+105°C

art	dn	di	ps [m]	pl [m]	ref	
					hellgrau light grey	schwarz black
HFPRM Turbo 16	16,0	11,0	111	6216	087 223	087 219
HFPRM Turbo 20	20,0	15,0	111	3996	087 224	087 220
HFPRM Turbo 25	25,0	20,0	57	2280	087 225	087 221
HFPRM Turbo 32	32,0	27,0	57	1368	087 226	087 222
HFPRM Turbo 40	40,0	34,0	21	966	098 784	098 781
HFPRM Turbo 50	50,0	44,0	21	630	098 785	098 782
HFPRM Turbo 63	63,0	55,5	21	378	098 786	098 783

**HFBS Turbo**, starres Panzerrohr schwer, ungemufft; schwarz (RAL 9005), in Stangen zu 3m

**In Übereinstimmung mit:** IEC/EN 61386-21 (ersetzt IEC 60614-2-2, BS 6099), IEC 60423, LSF0H

**Bestellhinweis:** Version mit erhöhtem UV-Schutz auf Anfrage erhältlich.

**HFBS-Turbo**, rigid conduit heavy gauge, plain ends; black (RAL 9005), in 3m standard length

**In accordance with:** IEC/EN 61386-21 (replaces IEC 60614-2-2, BS 6099), IEC 60423, LSF0H

**Ordering Note:** version with increased UV-protection available upon request.

*turbo*



Material	Code	Mechan.	UV stabil.	Temp.
PP-Blend	4414	> 1250 N	☑	-5°C/+120°C

art	dn	di	ps [m]	pl [m]	ref
HFBS Turbo 16	16,0	10,2	111	6216	099 870
HFBS Turbo 20	20,0	14,4	111	3996	099 871
HFBS Turbo 25	25,0	18,5	57	2280	099 872
HFBS Turbo 32	32,0	25,4	57	1368	099 873
HFBS Turbo 40	40,0	33,0	21	966	099 874
HFBS Turbo 50	50,0	43,1	21	630	099 875



### Zubehör, zu halogenfreien Elektrorohren

### Accessories, for halogen-free electric conduits

**HFT®**

**HFCL, Klemmschelle, halogenfrei, anreihbar;** hellgrau (RAL 7035), schwarz (RAL 9005) oder weiß (RAL 9010), zur Montage mit Dübel DSD oder Schrauben mit Ø 4mm

In Übereinstimmung mit: IEC/EN 61386-25

**HFCL, clip, halogen-free, interlinkable;** light grey (RAL 7035), black (RAL 9005) or white (RAL 9010), for mounting with plug DSD or screws with Ø 4mm

In accordance with: IEC/EN 61386-25



Material				Temp.		
PC-Blend				-25°C/+105°C		
art	dn	ps	pl	ref		
				hellgrau	schwarz	weiß
				light grey	black	white
HFCL 16	16,0	100	3200	041 428	009 634	038 596
HFCL 20	20,0	100	2400	041 016	009 635	037 041
HFCL 25	25,0	100	1600	041 429	009 636	038 597
HFCL 32	32,0	100	1600	041 430	009 637	038 598
HFCL 40	40,0	50	800	041 431	009 638	038 599
HFCL 50	50,0	50	600	041 432	009 639	038 600
HFCL 63	63,0	25	300	041 433	021 168	041 427

**HFCLB, Haltebügel;** hellgrau (RAL 7035) oder schwarz (RAL 9005), für Klemmschelle HFCL

**HFCLB, bracket;** light grey (RAL 7035) or black (RAL 9005), for HFCL clips



Material				Temp.		
PC-Blend				-25°C/+105°C		
art	dn	ps	pl	ref		
				hellgrau	schwarz	
				light grey	black	
HFCLB 40	40,0	250	8000	080 803	023 080	
HFCLB 50	50,0	200	6400	080 804	023 081	
HFCLB 63	63,0	150	4800	102 989	023 082	

**DSD, Steckdübel, halogenfrei;** hellgrau (RAL 7035), für Schnellmontage von Klemmschelle HFCL, erforderliche Bohrlochgröße Ø 6mm (Gasbeton Ø 5,5mm)

**DSD, plug, halogen-free;** light grey (RAL 7035), for quick and efficient mounting of HFCL clips, required fixing hole size Ø 6mm (gas concrete Ø 5.5mm)



Material				Temp.		
PA				-25°C/+90°C		
art	ln	ps	pl	ref		
DSD 35	35mm	500	16000	082 226		



**KM Turbo**, Krallenmuffe, chlorfrei oder halogenfrei, für biegsame Elektrorohre; hellgrau (RAL 7035), schwarz (RAL 9005) oder orange (RAL 2004), zur wasserdichten und zugfesten Verbindung von Rohren bei Betonverlegung, hellgraue und schwarze Ausführung chlorfrei und nicht flammverbreitend



**KM-Turbo**, grip type coupler, chlorine-free or halogen-free, for pliable conduits; light grey (RAL 7035), black (RAL 9005) or orange (RAL 2004), waterproof and tight conduit connector for use in concrete, light grey and black version chlorine-free and non-flame propagating

Material				Temp.		
PE				-25°C/+90°C		
art	dn	ps	pl	ref		
				hellgrau light grey	schwarz black	orange orange
KM Turbo 16	16,0	100	1200	085 725	085 726	085 723
KM Turbo 20	20,0	100	800	083 837	084 051	080 642
KM Turbo 25	25,0	50	600	083 839	084 052	080 643
KM Turbo 32	32,0	25	300	085 924	085 926	085 925
KM Turbo 40	40,0	25	200	102 331	102 335	102 338
KM Turbo 50	50,0	15	120	102 332	102 336	102 339
KM Turbo 63	63,0	8	64	102 333	102 337	102 340

**HFSM**, Steckmuffe; hellgrau (RAL 7035), schwarz (RAL 9005) oder weiß (RAL 9010), zur Verbindung von starren oder biegsamen Rohren



**HFSM**, slip type coupler; light grey (RAL 7035), black (RAL 9005) or white (RAL 9010), for the connection of rigid or pliable conduits

Material				Temp.		
PC-Blend				-25°C/+90°C		
art	dn	ps	pl	ref		
				hellgrau light grey	schwarz black	weiß white
HFSM 16	16,0	100	1200	041 421	020 556	038 571
HFSM 20	20,0	100	800	041 017	020 557	037 036
HFSM 25	25,0	50	600	041 422	020 558	038 572
HFSM 32	32,0	25	300	041 423	020 559	038 573
HFSM 40	40,0	25	200	041 424	020 652	038 574
HFSM 50	50,0	15	120	041 425	020 653	038 575
HFSM 63	63,0	8	64	041 426	020 654	

**HFÜM** Übergangsmuffe, halogenfrei; schwarz (RAL 9005), zur Verbindung unterschiedlicher Rohrdurchmesser



**HFÜM**, transition coupler, halogen-free; black (RAL 9005), for the connection of diverging conduit diameters

Material		Temp.	
PC-Blend		-25°C/+90°C	
art	ps	pl	ref
HFÜM 20/25	100	800	026 402
HFÜM 25/32	50	400	026 403



**HFSB, Steckbogen, gesickt;** hellgrau (RAL 7035), schwarz (RAL 9005) oder weiß (RAL 9010), zur Verbindung von starren Elektrorohren im Winkel von 90°



Material				Temp.		
PC-Blend				-25°C/+90°C		
art	dn	ps	pl	ref		
				hellgrau light grey	schwarz black	weiß white
HFSB 16	16,0	50	600	065 492	020 825	038 576
HFSB 20	20,0	25	300	065 493	020 826	038 577
HFSB 25	25,0	20	160	065 494	020 827	038 578
HFSB 32	32,0	50	-	065 495	020 828	038 579
HFSB 40	40,0	35	-	065 496	020 829	038 580
HFSB 50	50,0	20	-	065 497	020 830	038 581
HFSB 63	63,0	8	-	065 498	027 261	-

**HFSB, normal bend, slip type;** light grey (RAL 7035), black (RAL 9005) or white (RAL 9010), for the connection of rigid conduits in an angle of 90°

**HFS, Schelle, zweilappig;** hellgrau (RAL 7035), schwarz (RAL 9005) oder weiß (RAL 9010), zur Montage mit Schrauben Ø 4mm°



Material				Temp.		
PC-Blend				-25°C/+90°C		
art	dn	ps	pl	ref		
				hellgrau light grey	schwarz black	weiß white
HFS 16	16,0	100	3200	080 811	020 832	041 831
HFS 20	20,0	50	1600	080 812	020 833	041 832
HFS 25	25,0	100	1600	080 813	020 834	041 833
HFS 32	32,0	100	800	080 814	020 835	041 834
HFS 40	40,0	50	400	080 815	020 836	041 835
HFS 50	50,0	50	400	080 816	020 837	041 836
HFS 63	63,0	25	200	080 817	020 838	-

**HFS, saddle, with two fixing holes;** light grey (RAL 7035), black (RAL 9005) or white (RAL 9010), for mounting with screws Ø 4mm

**HFSBS, Distanzschelle;** schwarz (RAL 9005) oder weiß (RAL 9010)



Material				Temp.		
PC-Blend				-25°C/+90°C		
art	dn	ps	pl	ref		
				schwarz black	weiß white	
HFSBS 16	16,0	100	2400	009 628	041 852	
HFSBS 20	20,0	50	1200	009 629	037 033	
HFSBS 25	25,0	50	1200	009 630	041 621	
HFSBS 32	32,0	50	600	009 631	041 853	
HFSBS 40	40,0	25	300	009 632	041 854	
HFSBS 50	50,0	25	200	009 633	041 855	

**HFSBS, spacer bar saddle;** black (RAL 9005) or white (RAL 9010)



**HFIB, Inspektionsbogen;** schwarz (RAL 9005) oder weiß (RAL 9010), für starre Elektrorohre

**Bestellhinweis:** hellgraue Ausführung auf Anfrage erhältlich.



Material		Temp.			
PC-Blend		-25°C/+90°C			
art	dn	ps	pl	ref	
				<b>schwarz</b> <b>black</b>	<b>weiß</b> <b>white</b>
HFIB 20	20,0	50	400	<b>009 643</b>	<b>037 127</b>
HFIB 25	25,0	20	200	<b>009 644</b>	<b>086 344</b>

**HFIB, inspection bend;** black (RAL 9005) or white (RAL 9010), for rigid conduits

**Ordering Note:** light grey version available upon request.

**HFIE, Inspektionswinkel;** schwarz (RAL 9005), für starre Elektrorohre

**Bestellhinweis:** hellgraue oder weiße Ausführung auf Anfrage erhältlich.



Material		Temp.		
PC-Blend		-25°C/+90°C		
art	dn	ps	pl	ref
				<b>schwarz</b> <b>black</b>
HFIE 20	20,0	50	400	<b>026 968</b>
HFIE 25	25,0	20	240	<b>026 969</b>
HFIE 32	32,0	25	200	<b>104 457</b>

**HFIE, inspection elbow;** black (RAL 9005), for rigid conduits

**Ordering Note:** light grey or white version available upon request.

**HFIT, Inspektionsabzweigung;** schwarz (RAL 9005) oder hellgrau (RAL 7035), für starre Elektrorohre

**Bestellhinweis:** weiße Ausführung auf Anfrage erhältlich.



Material		Temp.			
PC-Blend		-25°C/+90°C			
art	dn	ps	pl	ref	
				<b>schwarz</b> <b>black</b>	<b>hellgrau</b> <b>light grey</b>
HFIT 20	20,0	50	400	<b>009 640</b>	<b>082 561</b>
HFIT 25	25,0	20	160	<b>009 641</b>	<b>082 562</b>
HFIT 32	32,0	10	80	<b>104 456</b>	-

**HFIT, inspection tee;** black (RAL 9005) or light grey (RAL 7035), for rigid conduits

**Ordering Note:** white version available upon request.



**HFAFT/MBS**, Rohranschluss mit Innengewinde; hellgrau (RAL 7035), schwarz (RAL 9005) oder weiß (RAL 9010), zum Anschluss von starren oder biegsamen Rohren an Abzweig- und Panzerkästen

**HFAFT/MBS**, adaptor with female thread and male bush; light grey (RAL 7035), black (RAL 9005) or white (RAL 9010), for the connection of rigid or pliable conduits with distribution and enclosure boxes



Material		Temp.					
PC-Blend		-25°C/+90°C					
art	dn	ps	pl	ref			
				hellgrau light grey	schwarz black	weiß white	
HFAFT/MBS 16	16,0	100	2400	083 368	009 673	064 493	
HFAFT/MBS 20	20,0	100	1200	081 032	009 674	037 043	
HFAFT/MBS 25	25,0	50	600	081 033	009 675	041 465	
HFAFT/MBS 32	32,0	20	480	084 575	009 676	064 271	
HFAFT/MBS 40	40,0	25	300	-	009 677	-	
HFAFT/MBS 50	50,0	10	120	-	009 678	-	
HFAFT/MBS 63	63,0	8	64	-	104 458	-	

**HFAMT/LR**, Rohranschluss mit Gewindering; schwarz (RAL 9005), zum Anschluss von starren oder biegsamen Rohren an Abzweig- und Panzerkästen  
**Bestellhinweis:** in hellgrauer oder weißer Ausführung auf Anfrage erhältlich.

**HFAMT/LR**, adaptor with male thread and lock ring; black (RAL 9005), for the connection of pliable conduits with distribution and enclosure boxes  
**Ordering Note:** available in light grey or white colour upon request.



Material		Temp.			
PC-Blend		-25°C/+90°C			
art	dn	ps	pl	ref	
HFAMT/LR 20	20,0	100	1200	009 680	
HFAMT/LR 25	25,0	50	600	009 681	

**HFAMT/LN**, Rohranschluss mit Gewindemutter; schwarz (RAL 9005), zum Anschluss von starren oder biegsamen Rohren an Abzweig- und Panzerkästen  
**Bestellhinweis:** in hellgrauer oder weißer Ausführung auf Anfrage erhältlich.

**HFAMT/LN**, adaptor with male thread and lock nut; black (RAL 9005), for the connection of rigid or pliable conduits with distribution and enclosure boxes  
**Ordering Note:** available in light grey or white colour upon request.



Material		Temp.			
PC-Blend		-25°C/+90°C			
art	dn	ps	pl	ref	
HFAMT/LN 20	20,0	100	1200	020 843	
HFAMT/LN 25	25,0	50	600	020 844	



### HFMBBS, Gewindestück; schwarz (RAL 9005)

**Bestellhinweis:** in hellgrauer oder weißer Ausführung auf Anfrage erhältlich.



Material		Temp.		
PC-Blend		-25°C/+90°C		
art	dn	ps	pl	ref
HFMBBS 16	16,0	200	8000	011 880
HFMBBS 20	20,0	200	7000	011 841
HFMBBS 25	25,0	200	3500	011 842
HFMBBS 32	32,0	100	2400	011 843
HFMBBS 40	40,0	30	1200	011 844
HFMBBS 50	50,0	25	1000	011 845

### HFMBBS, male bush; black (RAL 9005)

**Ordering Note:** available in light grey or white colour upon request.

### HFLR, Gewinding; schwarz (RAL 9005)

**Bestellhinweis:** in hellgrauer oder weißer Ausführung auf Anfrage erhältlich.



Material		Temp.		
PPO		-45°C/+150°C		
art	dn	ps	pl	ref
HFLR 20	20,0	250	10000	011 839
HFLR 25	25,0	200	8000	011 840

### HFLR, lock ring; black (RAL 9005)

**Ordering Note:** available in light grey or white colour upon request.

### HLN, Gewindemutter; schwarz (RAL 9005, UV-stabilisiert), mit metrischem Gewinde nach IEC/EN 60423

**Bestellhinweis:** in hellgrauer oder weißer Ausführung auf Anfrage erhältlich.



Material		Temp.		
PPO		-45°C/+150°C		
art	dn	ps	pl	ref
HLN 16	16,0	200	8000	014 485
HLN 20	20,0	200	8000	011 918
HLN 25	25,0	100	4000	011 919
HLN 32	32,0	100	2400	014 486
HLN 40	40,0	30	1200	019 823
HLN 50	50,0	25	1000	017 236

### HLN, lock nut; black (RAL 9005, UV stabilised), with metric thread acc. to IEC/EN 60423

**Ordering Note:** available in light grey or white colour upon request.





**HFT®**

### Anschlussverschraubungen, halogenfrei, nicht flammverbreitend

### Connector Glands, halogen-free, non-flame propagating

**HGL, gerade Verschraubung;** schwarz (RAL 9005, UV-stabilisiert), Schnellmontagesystem, zugfest, mit metrischem Gewinde nach IEC/EN 60423, IP 54

**HGL, straight gland;** black (RAL 9005, UV stabilised), plug-in system for quick-fit assembly, tight connection, with metric thread acc. to IEC/EN 60423, IP 54

**Bestellhinweis:** mit Pg- oder NPT-Gewinde und Schutzart IP65 auf Anfrage erhältlich.

**Ordering Note:** available with Pg or NPT thread and protection degree IP65 upon request.



Material	IP		Temp.	
PPO	54		-45°C/+150°C	
art	dn	ps	pl	ref
HGL 1212	13,0	100	3200	<b>016 439</b>
HGL 1616	16,0	100	1600	<b>012 753</b>
HGL 2020	20,0	50	1200	<b>011 790</b>
HGL 2525	25,0	50	600	<b>012 609</b>
HGL 3232	32,0	30	360	<b>012 754</b>
HGL 4040	40,0	20	240	<b>015 507</b>
HGL 5050	50,0	16	128	<b>015 506</b>
HGL 6363	63,0	8	64	<b>026 933</b>

**HEG, Winkelverschraubung;** schwarz (RAL 9005, UV-stabilisiert), Schnellmontagesystem, zugfest, mit metrischem Gewinde nach IEC/EN 60423, IP 54

**HEG, elbow gland;** black (RAL 9005, UV stabilised), plug-in system for quick-fit assembly, tight connection, with metric thread acc. to IEC/EN 60423, IP 54

**Bestellhinweis:** mit Pg- oder NPT-Gewinde und Schutzart IP65 auf Anfrage erhältlich.

**Ordering Note:** available with Pg or NPT thread and protection degree IP65 upon request.



Material	IP		Temp.	
PPO	54		-45°C/+150°C	
art	dn	ps	pl	ref
HEG 1212	13,0	50	1600	<b>017 233</b>
HEG 1616	16,0	20	800	<b>012 755</b>
HEG 2020	20,0	20	640	<b>012 756</b>
HEG 2525	25,0	10	320	<b>012 757</b>
HEG 3232	32,0	10	160	<b>012 758</b>

**HFL, Winkel mit Flansch;** schwarz (RAL 9005, UV-stabilisiert), mit 4 Bohrungen, Schnellmontagesystem, zugfest, IP 54

**HFL, flange;** black (RAL 9005, UV stabilised), with 4 fixing holes, plug-in system for quick-fit assembly, tight connection, IP 54

**Bestellhinweis:** mit Schutzart IP65 auf Anfrage erhältlich.

**Ordering Note:** available with protection degree IP65 upon request.



Material	IP		Temp.	
PPO	54		-45°C/+150°C	
art	dn	ps	pl	ref
HFL 20	20,0	50	400	<b>020 230</b>
HFL 25	25,0	25	300	<b>016 522</b>
HFL 32	32,0	20	160	<b>016 523</b>
HFL 40	40,0	10	80	<b>015 325</b>
HFL 50	50,0	8	48	<b>015 324</b>



**HLN, Gewindemutter;** schwarz (RAL 9005, UV-stabilisiert), mit metrischem Gewinde nach IEC/EN 60423

**Bestellhinweis:** mit Pg-Gewinde auf Anfrage erhältlich.

**HLN, lock nut;** black (RAL 9005, UV stabilised), with metric thread acc. to IEC/EN 60423

**Ordering Note:** available with Pg thread upon request.



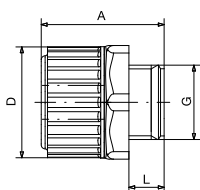
Material	Temp.			
PPO	-45°C/+150°C			
art	dn	ps	pl	ref
HLN 16	16,0	200	8000	014 485
HLN 20	20,0	200	8000	011 918
HLN 25	25,0	100	4000	011 919
HLN 32	32,0	100	2400	014 486
HLN 40	40,0	30	1200	019 823
HLN 50	50,0	25	1000	017 236

### Abmessungen Anschlussverschraubungen HFXP, HFXP-HT

#### Measurements of Conduit Glands HFXP, HFXP-HT

#### Gerade Verschraubungen

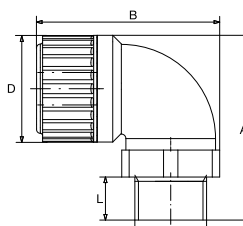
#### Straight Glands



art	🌀	🔩	L	A	D	dn
HGL 1212	M 12 x 1,5	21	8,0	18,3	21,0	12
HGL 1616	M 16 x 1,5	25	10,5	18,9	24,7	16
HGL 2020	M 20 x 1,5	30	12,0	24,0	29,8	20
HGL 2525	M 25 x 1,5	38	15,0	30,4	37,2	25
HGL 3232	M 32 x 1,5	45	15,0	32,0	45,0	32
HGL 4040	M 40 x 1,5	57	15,0	38,0	56,2	40
HGL 5050	M 50 x 1,5	68	15,0	42,4	68,0	50
HGL 6363	M 63 x 1,5	82	20,0	54,0	82,0	63

#### Winkelverschraubungen

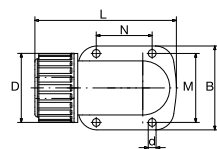
#### Elbow Glands



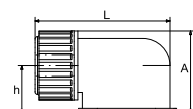
art	🌀	🔩	L	A	B	D	dn
HEG 1212	M 12 x 1,5	21	8,0	28,3	39,0	21,0	12
HEG 1616	M 16 x 1,5	25	10,5	32,4	44,6	24,7	16
HEG 2020	M 20 x 1,5	30	12,0	39,5	52,4	29,8	20
HEG 2525	M 25 x 1,5	38	15,0	49,4	65,9	37,2	25
HEG 3232	M 32 x 1,5	45	15,0	60,0	77,4	45,0	32

#### Winkel mit Flansch

#### Flanges



art	A	D	L	B	M	N	dn
HFL 20	35,9	29,8	65,0	41,0	33,0	27,0	20
HFL 25	42,0	37,2	75,9	45,0	37,0	30,0	25
HFL 32	50,0	45,0	90,0	56,0	46,0	37,0	32
HFL 40	62,0	56,2	110,5	70,0	58,0	45,0	40
HFL 50	76,0	68,0	129,3	84,0	72,0	55,0	50
HFL 63	96,0	82,0	162,0	98,0	84,0	70,0	63





## Befestigungs- Systeme

halogenfrei, für  
Kabel

**vielseitig.** Halogenfreie Befestigungselemente von Dietzel Univolt können überall dort eingesetzt werden, wo Kabel sicher, einfach und kostengünstig verlegt werden müssen.

## Fixing Elements

halogenfree, for  
cables

**versatile.** Univolt's halogenfree fixing elements may be used wherever cables have to be installed in a way that is secure, easy and cost-efficient.

**DSD, Steckdübel, halogenfrei;** hellgrau (RAL 7035), für Schnellmontage von KH und KSH, erforderliche Bohrlochgröße Ø 6mm (Gasbeton Ø 5,5mm)



Material		Temp.		
PA		-25°C/+90°C		
art	ln	ps	pl	ref
DSD 35	35mm	500	16000	082 226

**DSD, plug, halogenfree;** light grey (RAL 7035), for quick and efficient mounting of KH and KSH, required fixing hole size Ø 6mm (gas concrete Ø 5.5mm)

**DSL, Steckdübel, halogenfrei;** hellgrau (RAL 7035), für die Befestigung von Kabeln mit Kabelbindern



Material		Temp.		
PP		-25°C/+90°C		
art	ln	ps	pl	ref
DSL 35 HG	35mm	100	12000	104 550

**DSL, plug, halogenfree;** light grey (RAL 7035), for fixing cables with zipties.

**KH, Kabelbügel;** hellgrau (RAL 7035), für eine aneinander-gereihte Verlegung von Mantelleitungen



Material		Temp.		
PS		-25 °C/+90 °C		
art	dim	ps	pl	ref
KH-1 HG	100 x 10 x 3 mm	50	1000	103 496
KH-2 HG	200 x 10 x 3 mm	50	500	103 497

**KH, cable holder;** light grey (RAL 7035), halogenfree, for the aligned installation of sheathed cables

**KSH, Sammelhalter;** hellgrau (RAL 7035), halogenfrei, für die Montage und Befestigung von Mantelleitungen auf Wänden und Decken; mit Schnellverschluss zur einfachen und schnellen Verlegung



Material		Temp.		
PP		-25 °C/+90 °C		
art	dim	ps	pl	ref
KSH 15 GR/EX	100 x 10 x 3 mm	25	250	103 962
KSH 30 GR/EX	200 x 10 x 3 mm	15	150	103 963

**KSH, multi cable brackets;** light grey (RAL 7035), halogenfree, for the fixing and holding of surface cables in walls and ceilings; with quick release for easy and quick installation

### Application:





## Kabel- schutz- schläuche und Zubehör

**flexibel.** Die markantesten Eigenschaften von Univolt® Kabelschutzschläuchen sind die hohe mechanische Belastbarkeit und Langlebigkeit unter dauerhafter Beanspruchung. Ihr vielfältiges Einsatzspektrum im Maschinen- und Anlagenbau ist mit einer hohen Widerstandsfähigkeit gegen Umwelteinflüsse und chemische Substanzen verbunden.

**effizient.** Das Stecksystem der halogenfreien Zubehörteile macht die Montage von Kabelschutzschläuchen besonders schnell und einfach. Die Verwendung von Werkzeugen kann bei gleichzeitig geringem Kraftaufwand getrost entfallen.

## Protective Conduits and Accessories

**flexible.** Excellent durability even under permanent strains and resistance to mechanical stresses are the most distinctive properties of Univolt® protective conduits. A broad spectrum of possible applications in plant and machine construction complements vast stability against chemical and environmental influences.

**efficient.** The quick mounting system of halogen-free accessories makes the assembly of protective conduits and glands easy and efficient. No special tools are required, yet working is neither complicated nor strenuous.



HFT®

### Flexible Schutzschläuche, halogenfrei, nicht flammverbreitend

**HFXS**, flexibler Kabelschutzschlauch leicht, gewellt, halogenfrei; schwarz (RAL 9005, UV-stabilisiert) oder grau (RAL 7001), in Ringen zu 50m bzw. 25m  
In Übereinstimmung mit: IEC/EN 61386-23 (ersetzt IEC 60614-2-5, BS 6099), IEC 60423, LSF0H



Material	Code	Mechan.	UV stabil.	Temp.
PA	22434	> 320 N	<input checked="" type="checkbox"/>	-25°C/+105°C

art	dn	di	ps [m]	pl [m]	ref
					<b>schwarz black</b> <b>grau grey</b>
HFXS 12	13,0	8,9	50	4500	<b>023 654</b> <b>015 902</b>
HFXS 16	16,0	11,1	50	2700	<b>023 655</b> <b>012 903</b>
HFXS 20	20,0	13,5	50	2700	<b>023 656</b> <b>012 904</b>
HFXS 25	25,0	17,7	50	1600	<b>023 657</b> <b>012 905</b>
HFXS 32	32,0	24,3	25	675	<b>023 658</b> <b>012 906</b>
HFXS 40	40,0	30,2	25	500	<b>023 659</b> <b>012 907</b>
HFXS 50	50,0	40,1	25	300	<b>023 660</b> <b>012 908</b>
HFXS 63	63,0	52,5	25	175	<b>023 661</b> <b>025 054</b>

### Flexible Protective Conduits, halogen-free, non-flame propagating

**HFXS**, flexible protective conduit light gauge, corrugated, halogen-free; black (RAL 9005, UV stabilised) or grey (RAL 7001), in coils of 50m resp. 25m  
In accordance with: IEC/EN 61386-23 (replaces IEC 60614-2-5, BS 6099), IEC 60423, LSF0H

**SCLX**, Fixierungsschelle, halogenfrei, anreihbar; schwarz (RAL 9005, UV-stabilisiert) oder grau (RAL 7001), zur Montage mit Schrauben mit Ø 4mm, mit Arretierung zur Fixierung von Kabelschutzschläuchen



Material	Temp.
PA	-25°C/+105°C

art	dn	ps	pl	ref
				<b>schwarz black</b> <b>grau grey</b>
SCLX 16	16,0	100	1600	<b>043 322</b> <b>043 323</b>
SCLX 20	20,0	100	1200	<b>043 324</b> <b>043 325</b>
SCLX 25	25,0	100	800	<b>043 326</b> <b>043 327</b>
SCLX 32	32,0	50	600	<b>043 328</b> <b>043 329</b>
SCLX 40	40,0	50	400	<b>043 330</b> <b>043 331</b>
SCLX 50	50,0	50	400	<b>043 332</b> <b>043 333</b>

**SCLX**, fixation clip, halogen-free, interlinkable; black (RAL 9005, UV stabilised) or grey (RAL 7001), for mounting with screws with Ø 4mm, for retention and fixture of protective conduits in any position

**SCLX-C**, Haltebügel, halogenfrei; schwarz (RAL 9005, UV-stabilisiert) oder grau (RAL 7001), für Fixierungsschelle SCLX



Material	Temp.
PA	-25°C/+105°C

art	dn	ps	pl	ref
				<b>schwarz black</b> <b>grau grey</b>
SCLX-C 16	16,0	100	4000	<b>043 334</b> <b>043 335</b>
SCLX-C 20	20,0	100	4000	<b>043 336</b> <b>043 337</b>
SCLX-C 25	25,0	100	4000	<b>043 338</b> <b>043 339</b>
SCLX-C 32	32,0	100	4000	<b>043 340</b> <b>043 341</b>
SCLX-C 40	40,0	100	3200	<b>043 342</b> <b>043 343</b>
SCLX-C 50	50,0	100	2400	<b>043 344</b> <b>043 345</b>

**SCLX-C**, bracket, halogen-free; black (RAL 9005, UV stabilised) or grey (RAL 7001), for SCLX fixation clip

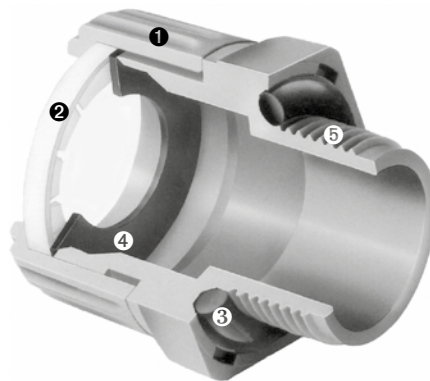


## Patentierte Schlauchverschraubungen

## Patented Conduit Glands

### SGL

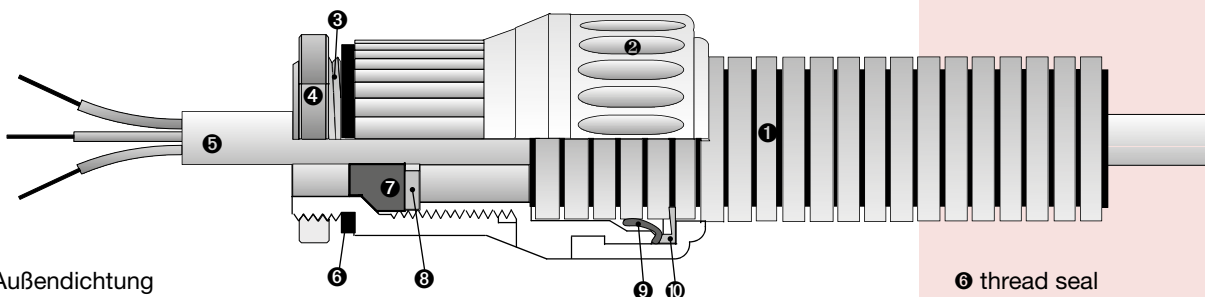
- ❶ Verschlusskappe
- ❷ Haltering
- ❸ Außendichtung
- ❹ Schutzschlauchdichtung
- ❺ Anschlussstück mit Gewinde



- ❶ quick-release cap
- ❷ retainer ring
- ❸ sealing ring
- ❹ conduit sealing ring
- ❺ connecting thread

### SKGL

- ❶ HFXS-Kabelschutzschlauch
- ❷ Verschlusskappe
- ❸ Anschlussgewinde
- ❹ Gegenmutter
- ❺ Kabel



- ❶ Außendichtung
- ❷ Innendichtung
- ❸ Druckstück
- ❹ Schutzschlauchdichtung
- ❺ Haltering

- ❶ HFXS flexible conduit
- ❷ quick-release cap
- ❸ connecting thread
- ❹ locknut
- ❺ cable

#### Vorteil 1

Schnellmontage durch Stecksystem.

#### Vorteil 2

Zugfeste Verbindung, dennoch drehbar. Keine Torsionsbelastung an Kabeln oder Leitungen.

#### Vorteil 3

Schnellverschluss ermöglicht rasches Lösen der Schlauchverbindung.

#### Advantage 1

Quick-fit assembly with plug-in system

#### Advantage 2

Rotatory connection with high tensile stress resistance. No torsional stress on cables or wires.

#### Advantage 3

Patented quick-release lock for quick opening of connections.



**SGL**, gerade Verschraubung, halogenfrei; schwarz (RAL 9005, UV-stabilisiert) oder grau (RAL 7001), patentiertes Schnellmontagesystem, zugfest, mit metrischem Gewinde nach IEC/EN 60423

**Bestellhinweis:** mit Pg- oder NPT-Gewinde auf Anfrage erhältlich.



**SGL**, straight gland, halogen-free; black (RAL 9005, UV stabilised) or grey (RAL 7001), patented plug-in system for quick-fit assembly, tight connection, with metric thread, acc. to IEC/EN 60423

**Ordering Note:** available with Pg or NPT thread upon request.

### Schutzart IP 54 protection degree IP 54

Material	IP	Temp.			
PA	54	-25°C/+105°C			
art	dn	ps	pl	ref	
				schwarz black	grau grey
SGL 1212	13,0	100	3200	027 797	016 440
SGL 1616	16,0	100	1600	027 798	012 699
SGL 2020	20,0	50	1200	027 799	012 700
SGL 2525	25,0	50	600	027 800	012 701
SGL 3232	32,0	30	360	027 801	012 702
SGL 4040	40,0	20	240	027 802	015 509
SGL 5050	50,0	16	128	027 803	015 508
SGL 6363	63,0	8	64	027 804	043 075

### Schutzart IP 65 protection degree IP 65

Material	IP	Temp.			
PA	65	-25°C/+105°C			
art	dn	ps	pl	ref	
				schwarz black	grau grey
SGL 1212 S	13,0	100	3200	043 067	023 615
SGL 1616 S	16,0	100	1600	043 068	012 707
SGL 2020 S	20,0	50	1200	043 069	012 708
SGL 2525 S	25,0	50	600	043 070	012 709
SGL 3232 S	32,0	30	360	043 071	012 710
SGL 4040 S	40,0	20	240	043 073	015 914
SGL 5050 S	50,0	16	128	043 074	015 915
SGL 6363 S	63,0	8	64	043 077	043 076

**SKGL**, gerade Kabel- und Schlauchverschraubung, halogenfrei; schwarz (RAL 9005, UV-stabilisiert) oder grau (RAL 7001), patentiertes Schnellmontagesystem, zugfest, mit metrischem Gewinde nach IEC/EN 60423

**Bestellhinweis:** mit Pg- oder NPT-Gewinde auf Anfrage erhältlich.



**SKGL**, straight cable and conduit gland, halogen-free; black (RAL 9005, UV stabilised) or grey (RAL 7001), patented plug-in system for quick-fit assembly, tight connection, with metric thread acc. to IEC/EN 60423

**Ordering Note:** available with Pg or NPT thread upon request.

### Schutzart IP 65 protection degree IP 65

Material	IP	Temp.			
PA	65	-25°C/+105°C			
art	dn	ps	pl	ref	
				schwarz black	grau grey
SKGL 2020 S	20,0	20	800	024 997	024 883
SKGL 2525 S	25,0	10	400	024 998	024 882





**SEG, Winkelverschraubung, halogenfrei;** schwarz (RAL 9005, UV-stabilisiert) oder grau (RAL 7001), patentiertes Schnellmontagesystem, zugfest, mit metrischem Gewinde nach IEC/EN 60423

**Bestellhinweis:** mit Pg- oder NPT-Gewinde auf Anfrage erhältlich.

**SEG, elbow gland, halogen-free;** black (RAL 9005, UV stabilised) or grey (RAL 7001), patented plug-in system for quick-fit assembly, tight connection, with metric thread acc. to IEC/EN 60423

**Ordering Note:** available with Pg or NPT thread upon request.

## Schutzart IP 54 protection degree IP 54



Material	IP	Temp.			
PA	54	-25°C/+105°C			
art	dn	ps	pl	ref	
				schwarz black	grau grey
SEG 1212	13,0	50	1600	043 066	017 273
SEG 1616	16,0	20	640	033 148	012 703
SEG 2020	20,0	20	480	033 149	012 704
SEG 2525	25,0	10	240	032 661	012 705
SEG 3232	32,0	10	160	032 662	012 706



## Schutzart IP 65 protection degree IP 65

Material	IP	Temp.			
PA	65	-25°C/+105°C			
art	dn	ps	pl	ref	
				schwarz black	grau grey
SEG 1212 S	13,0	50	1600	061 151	043 065
SEG 1616 S	16,0	20	640	061 153	012 711
SEG 2020 S	20,0	20	420	041 385	012 712
SEG 2525 S	25,0	10	240	037 077	012 713
SEG 3232 S	32,0	10	160	061 155	012 714

**SKEG, Winkelverschraubung für Kabel und Schlauch, halogenfrei;** schwarz (RAL 9005, UV-stabilisiert) oder grau (RAL 7001), patentiertes Schnellmontagesystem, zugfest, mit metrischem Gewinde nach IEC/EN 60423

**Bestellhinweis:** mit Pg- oder NPT-Gewinde auf Anfrage erhältlich.

**SKEG, cable and conduit elbow gland, halogen-free;** black (RAL 9005, UV stabilised) or grey (RAL 7001), patented plug-in system for quick-fit assembly, tight connection, with metric thread acc. to IEC/EN 60423

**Ordering Note:** available with Pg or NPT thread upon request.

## Schutzart IP 65 protection degree IP 65



Material	IP	Temp.			
PA	65	-25°C/+105°C			
art	dn	ps	pl	ref	
				schwarz black	grau grey
SKEG 2020 S	20,0	10	400	026 371	026 369
SKEG 2525 S	25,0	10	240	026 372	026 370



**SFL, Winkel mit Flansch, halogenfrei;** schwarz (RAL 9005, UV-stabilisiert) oder grau (RAL 7001), mit 4 Bohrungen, patentiertes Schnellmontagesystem, zugfest

**SFL, flange, halogen-free;** black (RAL 9005, UV stabilised) or grey (RAL 7001), with 4 fixing holes, patented plug-in system for quick-fit assembly, tight connection

### Schutzart IP 54 protection degree IP 54



Material	IP	Temp.
PA	54	-25°C/+105°C

art	dn	ps	pl	ref	
				<b>schwarz</b> <b>black</b>	<b>grau</b> <b>grey</b>
SFL 20	20,0	50	400	<b>043 005</b>	<b>020 092</b>
SFL 25	25,0	25	300	<b>043 006</b>	<b>016 520</b>
SFL 32	32,0	20	160	<b>043 007</b>	<b>016 521</b>
SFL 40	40,0	10	80	<b>043 008</b>	<b>015 072</b>
SFL 50	50,0	6	48	<b>032 663</b>	<b>015 073</b>
SFL 63	63,0	3	24	<b>043 010</b>	<b>043 011</b>

### Schutzart IP 65 protection degree IP 65

Material	IP	Temp.
PA	65	-25°C/+105°C

art	dn	ps	pl	ref	
				<b>schwarz</b> <b>black</b>	<b>grau</b> <b>grey</b>
SFL 20 S	20,0	50	400	<b>043 012</b>	<b>043 013</b>
SFL 25 S	25,0	25	300	<b>043 014</b>	<b>019 423</b>
SFL 32 S	32,0	20	160	<b>043 015</b>	<b>019 422</b>
SFL 40 S	40,0	10	80	<b>043 016</b>	<b>015 912</b>
SFL 50 S	50,0	6	48	<b>043 017</b>	<b>015 913</b>
SFL 63 S	63,0	3	24	<b>043 018</b>	<b>043 019</b>

**SLN, Gewindemutter, halogenfrei;** schwarz (RAL 9005, UV-stabilisiert) oder grau (RAL 7001), mit metrischem Gewinde nach IEC/EN 60423

**SLN, lock nut, halogen-free;** black (RAL 9005, UV stabilised) or grey (RAL 7001), with metric thread acc. to IEC/EN 60423

**Bestellhinweis:** mit Pg-Gewinde auf Anfrage erhältlich.

**Ordering Note:** available with Pg thread upon request.



Material	Temp.
PA	-25°C/+105°C

art	dn	ps	pl	ref	
				<b>schwarz</b> <b>black</b>	<b>grau</b> <b>grey</b>
SLN 12	12,0	100	-	<b>082 004</b>	<b>081 534</b>
SLN 16	16,0	200	8000	<b>026 257</b>	<b>014 206</b>
SLN 20	20,0	200	8000	<b>026 256</b>	<b>013 277</b>
SLN 25	25,0	100	4000	<b>026 255</b>	<b>013 278</b>
SLN 32	32,0	100	2400	<b>026 254</b>	<b>013 279</b>
SLN 40	40,0	30	1200	<b>026 053</b>	<b>015 916</b>
SLN 50	50,0	25	1000	<b>026 054</b>	<b>017 307</b>
SLN 63	63,0	20	480	<b>027 590</b>	<b>027 589</b>



## Abmessungen Schlauchverschraubungen HFXS Measurements of Conduit Glands HFXS

### Gerade Verschraubungen Straight Glands

art			L	A	D	dn
SGL 1212	M 12 x 1,5	21	8,0	18,3	21,0	12
SGL 1616	M 16 x 1,5	25	10,5	18,9	24,7	16
SGL 2020	M 20 x 1,5	30	12,0	24,0	29,8	20
SGL 2525	M 25 x 1,5	38	15,0	30,4	37,2	25
SGL 3232	M 32 x 1,5	45	15,0	32,0	45,0	32
SGL 4040	M 40 x 1,5	57	15,0	38,0	56,2	40
SGL 5050	M 50 x 1,5	68	15,0	42,4	68,0	50
SGL 6363	M 63 x 1,5	82	20,0	54,0	82,0	63

### Winkelverschraubungen Elbow Glands

art			L	A	B	D	dn
SEG 1212	M 12 x 1,5	21	8,0	28,3	39,0	21,0	12
SEG 1616	M 16 x 1,5	25	10,5	32,4	44,6	24,7	16
SEG 2020	M 20 x 1,5	30	12,0	39,5	52,4	29,8	20
SEG 2525	M 25 x 1,5	38	15,0	49,4	65,9	37,2	25
SEG 3232	M 32 x 1,5	45	15,0	60,0	77,4	45,0	32

### Winkel mit Flansch Flanges

art	A	D	L	B	M	N	dn
SFL 20	35,9	29,8	65,0	41,0	33,0	27,0	20
SFL 25	42,0	37,2	75,9	45,0	37,0	30,0	25
SFL 32	50,0	45,0	90,0	56,0	46,0	37,0	32
SFL 40	62,0	56,2	110,5	70,0	58,0	45,0	40
SFL 50	76,0	68,0	129,3	84,0	72,0	55,0	50
SFL 63	96,0	82,0	162,0	98,0	84,0	70,0	63

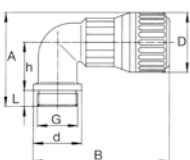
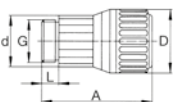
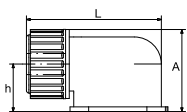
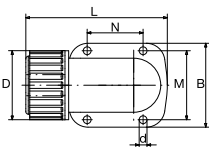
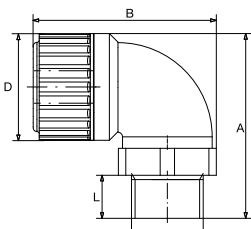
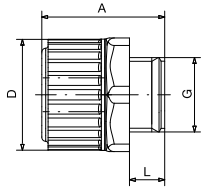
## Abmessungen Kabel- und Schlauchverschraubungen HFXS Measurements of Cable and Conduit Glands HFXS

### Gerade Verschraubungen Straight Glands

art		L	A	D	d	dn
SKGL 2020	M 20 x 1,5	10,0	44,5	29,8	25,4	20
SKGL 2525	M 25 x 1,5	10,0	54,4	37,2	30,4	25

### Winkelverschraubungen Elbow Glands

art		L	A	B	D	h	d	dn
SKEG 2020	M 20 x 1,5	10,0	39,9	70,0	29,8	25,0	25,0	20
SKEG 2525	M 25 x 1,5	10,0	48,6	84,4	37,2	30,0	30,0	25





### Flexible Schutzschläuche, PVC, nicht flammverbreitend

### Flexible Protective Conduits, PVC, non-flame propagating

**UFX**, flexibler Kabelschutzschlauch leicht, Innenwendel aus PVC-U mit Ummantelung aus PVC-P; schwarz (RAL 9005, UV-stabilisiert) oder hellgrau (RAL 7035), mit glatter Innenwand und gleichbleibendem Rohrquerschnitt in Biegungen (1,5-facher Rohrdurchmesser), in Ringen zu 30m, IP 65

**In Übereinstimmung mit:** mechanische Eigenschaften gemäß IEC/EN 61386-23 (ersetzt IEC 60614-2-5)

**UFX**, flexible protective conduit light gauge, with spiral reinforcement from PVC-U and PVC-P covering; black (RAL 9005, UV stabilised) or light grey (RAL 7035), smooth inner bore and constant cross section when bent (1.5 times outside diameter), in coils of 30m, IP 65

**In accordance with:** mechanical properties according to IEC/EN 61386-23 (replaces IEC 60614-2-5)



Material	Mechan.	UV stabil.	Temp.
PVC-U, PVC-P	> 320 N	<input checked="" type="checkbox"/>	-15°C/+60°C

art	dn	di	ps [m]	ref	
				schwarz black	hellgrau light grey
UFX 16	16,4	12,0	30	005 740	061 203
UFX 20	20,7	16,0	30	005 741	061 204
UFX 25	27,0	22,0	30	005 742	061 205
UFX 32	33,8	28,0	30	005 743	061 206
UFX 40	41,0	35,0	30	005 744	061 208
UFX 50	57,2	50,0	30	005 745	061 209

**VE**, gerade Verschraubung; schwarz (RAL 9005, UV-stabilisiert) oder hellgrau (RAL 7035), IP 65

**VE**, straight gland; black (RAL 9005, UV stabilised) or light grey (RAL 7035), IP 65



Material	IP	Temp.
PP	65	-15°C/+60°C

art	passend zu/ suitable for	ps	ref		
			schwarz black	hellgrau light grey	
VE 16	UFX 16	M16×1,5	25	005 550	061 216
VE 20	UFX 20	M20×1,5	25	005 551	061 217
VE 21	UFX 25	PG21	25	005 540	061 218
VE 29	UFX 32	PG29	10	005 541	061 220
VE 36	UFX 40	PG36	10	036 742	061 004
VE 50	UFX 50	M63×1,5	10	037 369	



### Flexible Schutzschläuche, Metall

**GAAR, flexibler Metallschlauch;** gewickeltes Profilblech aus verzinktem Stahl; sehr flexibel, guter mechanischer Widerstand gegen Zug und Verdrehung, druckfest; ohne Dichtung, Schutzart IP 50; in Ringen zu 25 m bzw. 30 m  
Kompatibel mit AM MF/AX und AM MG/AX, vergl. Spalte di [mm]  
In Übereinstimmung mit: EN 10327, EN 61386-1 (Kapitel 10, 12 und 13)



Material	Code	Mechan.	Temp.
steel, hot-dip galvanised	EN 44564	> 1250 N	-45 °C/+250 °C

art	dn [mm]	di [mm]	ps [m]	ref
GAAR 210	13	10	30	104 113
GAAR 212	15	12	30	104 114
GAAR 216	18,5	15,5	30	104 115
GAAR 221	23,5	20,5	30	104 116
GAAR 227	29,5	26,5	30	104 117
GAAR 235	38,1	34,5	30	104 118
GAAR 240	43,1	39,5	25	104 119
GAAR 250	54,1	50,5	25	104 120

### Flexible Protective Conduits, metal

**GAAR, flexible metal conduit;** reinforced clutch profile, hot-dip galvanised steel; highly flexible, good mechanical resistance to traction, torsion and compression, compression-proof; without seal, protection class IP 50; in coils of 25 m resp. 30 m  
Compatible with AM MF/AX and AM MG/AX, see column di [mm]  
In accordance with: EN 10327, EN 61386-1 (chapter 10, 12 and 13)

**GARIX, flexibler Metallschlauch;** gewickeltes Profilblech aus Edelstahl; sehr flexibel, guter mechanischer Widerstand gegen Zug und Verdrehung, druckfest; ohne Dichtung, Schutzart IP 50; in Ringen zu 25 m bzw. 30 m  
Kompatibel mit AM MF/AX und AM MG/AX, vergl. Spalte di [mm]  
In Übereinstimmung mit: EN 61386-1 (Kapitel 10, 12 und 13)



Material	Code	Mechan.	Temp.
V2A, 1.4301 (AISI 304)	EN 44564	> 1250 N	-45 °C/+250 °C

art	dn [mm]	di [mm]	ps [m]	ref
GARIX 210	13	10	30	104 121
GARIX 212	15	12	30	104 122
GARIX 216	18,5	15,5	30	104 123
GARIX 221	23,5	20,5	30	104 124
GARIX 227	29,5	26,5	30	104 125
GARIX 235	38,1	34,5	30	104 126
GARIX 240	43,1	39,5	25	104 127
GARIX 250	54,1	50,5	25	104 128

**GARIX, flexible metal conduit;** reinforced clutch profile, stainless steel; highly flexible, good mechanical resistance to traction and torsion, compression-proof; without seal, protection class IP 50; in coils of 25 m resp. 30 m  
Compatible with AM MF/AX and AM MG/AX, see column di [mm]  
In accordance with: EN 61386-1 (chapter 10, 12 and 13)



**DMA, flexibler Metallschlauch;** gewickeltes Profilblech aus verzinktem Stahl; mit Kunststoffummantelung aus PVC-P, grau (RAL 7012); sehr flexibel, guter Widerstand gegen Alterung, ein breites Spektrum an Ölen und einige industrieübliche Säuren; Schutzart IP 67; in Ringen zu 25 m bzw. 30 m  
Kompatibel mit AM MF/AG u. AM MG/AG, vergl. Spalte di [mm]  
In Übereinstimmung mit: EN 61386-1 (Kapitel 10, 12 und 13)



Material	Code	Mechan.	Temp.
steel, hot-dip galvanised, PVC-P	EN 44312	> 1250 N	-15 °C/+70 °C

art	dn [mm]	di [mm]	ps [m]	ref
DMA 210	13,5	10	30	104 129
DMA 212	15,7	12	30	104 130
DMA 216	19,5	15,5	30	104 131
DMA 221	24,7	20,5	30	104 132
DMA 227	31,7	26,5	30	104 133
DMA 235	40	34,5	30	104 134
DMA 240	45	39,5	25	104 135
DMA 250	56	50,5	25	104 136

**DMA, flexible metal conduit;** reinforced clutch profile, steel; PVC-P plastic coating, grey (RAL 7012); highly flexible, good resistance to ageing, a wide range of oils and several commonly used acids; protection class IP 67; in coils of 25 m resp. 30 m  
Compatible with AM MF/AG and AM MG/AG, see column di [mm]  
In accordance with: EN 61386-1 (chapter 10, 12 and 13)

**AM MF, Schlauchverschraubung;** Messing, vernickelt; mit metrischem Anschlussgewinde nach EN 60423 (EN 61386), in Übereinstimmung mit EN ISO 9227

Material	IP	Temp.
brass, nickel-plated	67	-40 °C/+105 °C

**AM MF, conduit fitting;** brass, nickel-plated; with metric connection thread according to EN 60423 (EN 61386), in accordance with EN ISO 9227

**AM MF/AX, mit AX-Ring, kompatibel mit Schlauch GAAR und GARIX**

**AM MF/AX, with AX ring, compatible with conduits GAAR and GARIX**



art	dn [mm]	di [mm]	ps [m]	ref
50041/AX	M16x1,5	10	50	104 137
50042/AX	M16x1,5	12	50	104 138
50044/AX	M20x1,5	15,5	50	104 139
50045/AX	M25x1,5	20,5	25	104 140
50046/AX	M32x1,5	26,5	10	104 141
50047/AX	M40x1,5	34,5	5	104 142
50048/AX	M50x1,5	39,5	5	104 143
50049/AX	M63x1,5	50,5	4	104 144

**AM MF/AG, mit AG-Ring, kompatibel mit Schlauch DMA**

**AM MF/AG, with AG ring, compatible with conduit DMA**



art	dn [mm]	di [mm]	ps [m]	ref
50041/AG	M16x1,5	10	50	104 153
50042/AG	M16x1,5	12	50	104 154
50044/AG	M20x1,5	15,5	50	104 155
50045/AG	M25x1,5	20,5	25	104 156
50046/AG	M32x1,5	26,5	10	104 157
50047/AG	M40x1,5	34,5	5	104 158
50048/AG	M50x1,5	39,5	5	104 159
50049/AG	M63x1,5	50,5	4	104 160



**AM MG**, Schlauchverschraubung, drehbar; Messing, vernickelt; mit metrischem Anschlussgewinde nach EN 60423 (EN 61386), in Übereinstimmung mit EN ISO 9227

**AM MG**, conduit fitting with swivel thread; brass, nickel-plated; with metric connection thread according to EN 60423 (EN 61386), in accordance with EN ISO 9227

Material	IP	Temp.
brass, nickel-plated	67	-40 °C/+105 °C

**AM MG/AX**, mit AX-Ring, kompatibel mit Schlauch GAAR und GARIX

**AM MG/AX**, with AX ring, compatible with conduits GAAR and GARIX



art	dn [mm]	di [mm]	ps [m]	ref
50090/AX	M16x1,5	10	50	104 145
50091/AX	M16x1,5	12	50	104 146
50093/AX	M20x1,5	15,5	25	104 147
50094/AX	M25x1,5	20,5	25	104 148
50095/AX	M32x1,5	26,5	10	104 149
50096/AX	M40x1,5	34,5	5	104 150
50097/AX	M50x1,5	39,5	5	104 151
50098/AX	M63x1,5	50,5	4	104 152

**AM MG/AG**, mit AG-Ring, kompatibel mit Schlauch DMA

**AM MG/AG**, with AG ring, compatible with conduit DMA



art	dn [mm]	di [mm]	ps [m]	ref
50090/AG	M16x1,5	10	50	104 161
50091/AG	M16x1,5	12	50	104 162
50093/AG	M20x1,5	15,5	25	104 163
50094/AG	M25x1,5	20,5	25	104 164
50095/AG	M32x1,5	26,5	10	104 165
50096/AG	M40x1,5	34,5	5	104 166
50097/AG	M50x1,5	39,5	5	104 167
50098/AG	M63x1,5	50,5	4	104 168

**Gegenmutter**, Messing, vernickelt; mit metrischem Anschlussgewinde nach EN 60423 (EN 61386), in Übereinstimmung mit EN ISO 9227

**Lock nut**, brass, nickel-plated; with metric connection thread according to EN 60423 (EN 61386), in accordance with EN ISO 9227



Material	IP.	Temp.
brass, nickel-plated	50	-40 °C/+105 °C

art	thread	ps	KoGr	ref
60321	M16x1,5	100	53	104 514
60322	M20x1,5	100	53	104 515
60323	M25x1,5	50	53	104 516
60324	M32x1,5	50	53	104 517
60325	M40x1,5	25	53	104 518
60326	M50x1,5	25	53	104 519
60327	M63x1,5	5	53	104 520



### Flexible Schutzschläuche, Kunststoff

### Flexible Protective Conduits, Synthetic Material

**MFXE**, flexibler Kabelschutzschlauch aus Polyethylen, halogenfrei, leicht, gewellt; schwarz (RAL 9005), in Ringen zu 100m

**MFXE**, flexible protective conduit from polyethylene, halogen-free, light gauge, corrugated; black (RAL 9005), in coils of 100m



Material	Mechan.	UV stabil.	Temp.	
PE	> 320 N	–	-15°C/+75°C	
art	dn	di	ps [m]	ref
MFXE 1	7,1	4,9	100	026 328
MFXE 2	10,0	7,2	100	026 329
MFXE 3	11,4	8,4	100	026 330

**MFXP**, flexibler Kabelschutzschlauch aus Polypropylen, cadmiumfrei, leicht, gewellt; schwarz (RAL 9005, UV-stabilisiert), in Ringen zu 100m

**MFXP**, flexible protective conduit from polypropylene, cadmium-free, light gauge, corrugated; black (RAL 9005, UV stabilised), in coils of 100m



Material	Mechan.	UV stabil.	Temp.	
PP	> 320 N	☑	-40°C/+130°C	
art	dn	di	ps [m]	ref
MFXP 1	7,1	4,9	100	035 505
MFXP 2	10,0	7,2	100	035 506
MFXP 3	11,4	8,5	100	035 507