



### Starre Elektrohr, PVC, nicht flammverbreitend

**VRM Turbo**, starres Isolierrohr leicht, mit angeformter Muffe und innenliegenden Profilwellen; hellgrau (RAL 7035), in Stangen zu 3m  
**In Übereinstimmung mit:** IEC/EN 61386-21 (ersetzt IEC 60614-2-2, BS 6099), IEC 60423  
**Bestellhinweis:** auch in Stangen zu 2m erhältlich.

### Rigid Conduits, PVC, non-flame propagating

**VRM Turbo**, rigid conduit light gauge, with moulded-on coupler and sectional corrugation; light grey (RAL 7035), in 3m standard length  
**In accordance with:** IEC/EN 61386-21 (replaces IEC 60614-2-2, BS 6099), IEC 60423  
**Ordering Note:** also available in 2m length.

*turbo*



Material	Code	Mechan.	UV stabil.	Temp.
PVC-U	2221	> 320 N	△	-5°C/+60°C

art	dn	di	ps [m]	pl [m]	ref
VRM Turbo 16	16,0	13,7	111	6216	<b>084 195</b>
VRM Turbo 20	20,0	17,4	111	3996	<b>084 196</b>
VRM Turbo 25	25,0	22,1	57	2622	<b>084 197</b>
VRM Turbo 32	32,0	28,6	57	1368	<b>084 198</b>
VRM Turbo 40	40,0	35,8	21	966	<b>084 199</b>
VRM Turbo 50	50,0	45,1	21	630	<b>084 200</b>

**UPRM Turbo**, starres Panzerrohr mittel, mit angeformter Muffe und innenliegenden Profilwellen; grau (RAL 7037) und hellgrau (RAL 7035), in Stangen zu 3m  
**In Übereinstimmung mit:** IEC/EN 61386-21 (ersetzt IEC 60614-2-2, BS 6099), IEC 60423

**UPRM Turbo**, rigid conduit medium gauge, with moulded-on coupler and sectional corrugation; grey (RAL 7037) and light grey (RAL 7035), in 3m standard length  
**In accordance with:** IEC/EN 61386-21 (replaces IEC 60614-2-2, BS 6099), IEC 60423

*turbo*



Material	Code	Mechan.	UV stabil.	Temp.
PVC-U	3341 *3331	> 750 N	△	-25°C/+60°C *(-15°C/+60°C)

art	dn	di	ps [m]	pl [m]	ref	
					grau grey	hellgrau* light grey*
UPRM Turbo 16	16,0	13,0	111	6216	<b>084 201</b>	<b>084 208</b>
UPRM Turbo 20	20,0	16,9	111	3996	<b>084 202</b>	<b>084 209</b>
UPRM Turbo 25	25,0	21,4	57	2622	<b>084 203</b>	<b>084 210</b>
UPRM Turbo 32	32,0	27,8	57	1368	<b>084 204</b>	<b>084 211</b>
UPRM Turbo 40	40,0	35,4	21	966	<b>084 205</b>	<b>084 212</b>
UPRM Turbo 50	50,0	44,3	21	630	<b>084 206</b>	<b>084 213</b>
UPRM Turbo 63	63,0	56,0	21	378	<b>084 207</b>	<b>084 214</b>

**UPRMS**, starres Kunststoffstangenrohr schwer, mit angeformter Muffe; nicht flammenausbreitend, hellgrau (RAL 7035) oder schwarz (RAL 9005), in Stangen zu 3m  
**In Übereinstimmung mit:** IEC/EN 61386-21, IEC 60423

**UPRMS**, rigid conduit heavy gauge with moulded-on coupler; non-flame propagating, light grey (RAL 7035) or black (RAL 9005), in 3m standard length  
**In accordance with:** IEC/EN 61386-21, EN 60423



Material	Code	Mechan.	UV stabil.	Temp.
PVC-U	4341	> 1250 N	☑	-25°C/+60°C

art	dn	di	ps [m]	ref	
				schwarz black	hellgrau light grey
UPRMS 20	20,0	15,8	90	<b>100 356</b>	<b>100 351</b>
UPRMS 25	25,0	20,6	90	<b>100 357</b>	<b>100 352</b>
UPRMS 32	32,0	26,6	30	<b>100 358</b>	<b>100 353</b>
UPRMS 40	40,0	34,4	30	<b>100 359</b>	<b>100 354</b>
UPRMS 50	50,0	43,2	30	<b>100 360</b>	<b>100 355</b>



**BSSL**, starres Isolierrohr leicht, ungemufft;  
schwarz (RAL 9005) oder weiß (RAL 9010), in Stangen zu 3m

In Übereinstimmung mit: IEC/EN 61386-21 (ersetzt IEC 60614-2-2, BS 6099), IEC 60423

Bestellhinweis: Dimensionen 32, 40 und 50 auf Anfrage erhältlich.

**BSSL**, rigid conduit light gauge, plain ends;  
black (RAL 9005) or white (RAL 9010), in 3m standard length

In accordance with: IEC/EN 61386-21 (replaces IEC 60614-2-2, BS 6099), IEC 60423

Ordering Note: dimensions 32, 40 and 50 available upon request.



Material	Code	Mechan.	UV stabil.	Temp.
PVC-U	2221	> 320 N	<input checked="" type="checkbox"/>	-5°C/+60°C

art	dn	di	ps [m]	pl [m]	ref	
					schwarz black	weiß white
BSSL 16	16,0	13,7	90	5400	035 315	035 319
BSSL 20	20,0	17,4	90	3780	024 912	061 882
BSSL 25	25,0	22,1	90	2250	034 997	061 884

**BSSH**, starres Panzerrohr mittel, ungemufft;  
schwarz (RAL 9005) oder weiß (RAL 9010), in Stangen zu 3m

In Übereinstimmung mit: IEC/EN 61386-21 (ersetzt IEC 60614-2-2, BS 6099), IEC 60423

**BSSH**, rigid conduit medium gauge, plain ends;  
black (RAL 9005) or white (RAL 9010), in 3m standard length

In accordance with: IEC/EN 61386-21 (replaces IEC 60614-2-2, BS 6099), IEC 60423



Material	Code	Mechan.	UV stabil.	Temp.
PVC-U	3321	> 750 N	<input checked="" type="checkbox"/>	-5°C/+60°C

art	dn	di	ps [m]	pl [m]	ref	
					schwarz black	weiß white
BSSH 20	20,0		90	3780	024 914	061 878
BSSH 25	25,0		90	2250	035 002	061 880

**BSSH**, starres Panzerrohr schwer, ungemufft;  
schwarz (RAL 9005) oder weiß (RAL 9010), in Stangen zu 3m

In Übereinstimmung mit: IEC/EN 61386-21 (ersetzt IEC 60614-2-2, BS 6099), IEC 60423

**BSSH**, rigid conduit heavy gauge, plain ends;  
black (RAL 9005) or white (RAL 9010), in 3m standard length

In accordance with: IEC/EN 61386-21 (replaces IEC 60614-2-2, BS 6099), IEC 60423



Material	Code	Mechan.	UV stabil.	Temp.
PVC-U	4421	> 1250 N	<input checked="" type="checkbox"/>	-5°C/+60°C

art	dn	di	ps [m]	pl [m]	ref	
					schwarz black	weiß white
BSSH 16	16,0	12,6	90	3780	035 311	035 307
BSSH 32	32,0	27,0	30	1500	035 312	035 308
BSSH 40	40,0	35,0	30	600	035 313	035 309
BSSH 50	50,0	43,6	30	450	035 314	035 310



**Zubehör,**  
zu PVC-Elektrohren

**CL, Klemmschelle, anreihbar;** hellgrau (RAL 7035), grau (RAL 7037), schwarz (RAL 9005) oder weiß (RAL 9010), zur Montage mit Dübel DSD oder Schrauben mit Ø 4mm  
**In Übereinstimmung mit:** IEC/EN 61386-25

**Accessories,**  
for electric PVC conduits

**CL, clip, interlinkable;** light grey (RAL 7035), grey (RAL 7037), black (RAL 9005) or white (RAL 9010), for mounting with plug DSD or screws with Ø 4mm  
**In accordance with:** IEC/EN 61386-25



Material				Temp.			
PVC-U				-5°C/+60°C			
art	dn	ps	pl	ref			
				hellgrau light grey	grau* grey*	schwarz black	weiß white
CL 16	16,0	100	3200	082 211	082 210	082 212	082 213
CL 20	20,0	100	2400	082 178	082 177	082 179	082 180
CL 25	25,0	100	1600	082 215	082 214	082 216	082 217
CL 32	32,0	100	1600	082 219	082 218	082 220	082 221
CL 40	40,0	50	800	082 223	082 222	082 224	082 225
CL 50	50,0	50	600	082 596	082 595	082 597	082 598
CL 63	63,0	25	300	082 600	082 599	082 601	082 602

**DSD, Steckdübel, halogenfrei;** hellgrau (RAL 7035), für Schnellmontage von Klemmschelle CL, erforderliche Bohrlochgröße Ø 6mm (Gasbeton Ø 5,5mm)

**DSD, plug, halogenfree;** light grey (RAL 7035), for quick and efficient mounting of CL clips, required fixing hole size Ø 6mm (gas concrete Ø 5.5mm)



Material				Temp.	
PA				-25°C/+90°C	
art	ln	ps	pl	ref	
DSD 35	35mm	500	16000	082 226	



**KM Turbo**, Krallenmuffe, chlorfrei oder halogenfrei, für biegsame Elektrohr; hellgrau (RAL 7035), grau (RAL 7037), orange (RAL 2004) oder schwarz (RAL 9005), zur wasserdichten und zugfesten Verbindung von Rohren bei Betonverlegung, hellgraue und graue Ausführung chlorfrei und nicht flammverbreitend

**KM Turbo**, grip type coupler, chlorinefree or halogenfree, for pliable conduits; light grey (RAL 7035), grey (RAL 7037), orange (RAL 2004) or black (RAL 9005), waterproof and tight conduit connector for use in concrete, light grey and grey version chlorinefree and non-flame propagating



Material				Temp.			
PE				-25°C/+90°C			
art	dn	ps	pl	ref			
				hellgrau light grey	grau grey	orange orange	schwarz black
KM Turbo 16	16,0	100	1200	085 725	085 724	085 723	085 726
KM Turbo 20	20,0	100	800	083 837	083 838	080 642	084 051
KM Turbo 25	25,0	50	600	083 839	083 840	080 643	084 052
KM Turbo 32	32,0	25	300	085 924	085 923	085 925	085 926
KM Turbo 40	40,0	25	200	102 331	102 342	102 338	102 335
KM Turbo 50	50,0	15	120	102 332	102 343	102 339	102 336
KM Turbo 63	63,0	8	64	102 333	102 344	102 340	102 337

**SM**, Steckmuffe; hellgrau (RAL 7035), grau (RAL 7037), schwarz (RAL 9005) oder weiß (RAL 9010), zur Verbindung von starren oder biegsamen Rohren

**SM**, slip type coupler; light grey (RAL 7035), grey (RAL 7037), black (RAL 9005) or white (RAL 9010), for the connection of rigid or pliable conduits



Material				Temp.			
PVC-U				-5°C/+60°C		*(-25°C/+60°C)	
art	dn	ps	pl	ref			
				hellgrau light grey	grau* grey*	schwarz black	weiß white
SM 16	16,0	100	1200	020 601	020 594	020 662	020 669
SM 20	20,0	100	800	020 602	020 595	020 663	020 670
SM 25	25,0	50	600	020 603	020 596	020 664	020 671
SM 32	32,0	25	300	020 604	020 597	020 665	020 672
SM 40	40,0	25	200	020 605	020 598	020 666	020 673
SM 50	50,0	15	120	020 606	020 599	020 667	020 674
SM 63	63,0	8	64	020 607	020 600	-	-

**SB**, Steckbogen, gesickt; hellgrau (RAL 7035), grau (RAL 7037), zur Verbindung von starren Elektrohröhen im Winkel von 90°

**SB**, normal bend, slip type; light grey (RAL 7035), grey (RAL 7037), for the connection of rigid conduits in an angle of 90°



Material				Temp.			
PVC-U				-5°C/+60°C		*(-25°C/+60°C)	
art	dn	ps	pl	ref			
				hellgrau light grey	grau* grey*		
SB 16	16,0	50	400	020 622	020 615		
SB 20	20,0	25	300	020 623	020 616		
SB 25	25,0	20	160	020 624	020 617		
SB 32	32,0	1	50	020 625	020 618		
SB 40	40,0	1	35	020 626	020 619		
SB 50	50,0	1	20	020 627	020 620		
SB 63	63,0	1	8	065 499	020 621		



**NB, Steckbogen, gesickt;** schwarz (RAL 9005) oder weiß (RAL 9010), zur Verbindung von starren Elektrohren im Winkel von 90°

**NB, normal bend, slip type;** black (RAL 9005) or white (RAL 9010), for the connection of rigid conduits in an angle of 90°



Material		Temp.			
PVC-U		-5°C/+60°C	*(-25°C/+60°C)		
art	dn	ps	pl	ref	
				schwarz black	weiß white
NB 16	16,0	25	300	008 884	009 226
NB 20	20,0	25	200	008 885	009 227
NB 25	25,0	10	80	008 886	009 228
NB 32	32,0	1	50	008 887	009 229
NB 40	40,0	1	35	008 889	009 230
NB 50	50,0	1	20	008 890	009 231

**S, Schelle, zweilappig;** hellgrau (RAL 7035) oder grau (RAL 7037), zur Montage mit Schrauben Ø 4mm

**S, saddle, with two fixing holes;** light grey (RAL 7035) or grey (RAL 7037), for mounting with screws Ø 4mm



Material		Temp.			
PVC-U		-5°C/+60°C	*(-25°C/+60°C)		
art	dn	ps	pl	ref	
				hellgrau light grey	grau* grey*
S 16	16,0	100	3200	020 578	020 571
S 20	20,0	50	1600	020 579	020 572
S 25	25,0	100	1600	020 580	020 573
S 32	32,0	100	800	020 581	020 574
S 40	40,0	50	400	020 582	020 575
S 50	50,0	50	400	020 583	020 576
S 63	63,0	25	200	020 584	020 577

**SBS, Distanzschelle;** schwarz (RAL 9005) oder weiß (RAL 9010)

**SBS, spacer bar saddle;** black (RAL 9005) or white (RAL 9010)



Material		Temp.			
PVC-U		-5°C/+60°C			
art	dn	ps	pl	ref	
				schwarz black	weiß white
SBS 16	16,0	100	2400	008 899	009 247
SBS 20	20,0	50	1200	008 900	009 248
SBS 25	25,0	50	800	008 901	009 249
SBS 32	32,0	50	600	008 902	009 250
SBS 40	40,0	25	300	008 903	009 251
SBS 50	50,0	25	200	008 904	009 252



**EC, Ausgleichsmuffe, gesickt;** schwarz (RAL 9005) oder weiß (RAL 9010), zum Ausgleich temperaturbedingter Längenänderungen bei Installationsrohren

**Bestellhinweis:** andere Dimensionen auf Anfrage erhältlich.



Material		Temp.				
PVC-U		-5°C/+60°C				
art	dn	ps	pl	ref		
				schwarz black	weiß white	
EC 20	20,0	50	600	009 098	009 338	
EC 25	25,0	25	300	009 099	009 339	

**EC, expansion coupler, slip type;** black (RAL 9005) or white (RAL 9010), adjusts temperature induced elongations of electric conduits

**Ordering Note:** other diameters available upon request.

**IB, Inspektionsbogen;** schwarz (RAL 9005) oder weiß (RAL 9010), für starre Elektrohröhre

**Bestellhinweis:** in anderen Farben auf Anfrage erhältlich.



Material		Temp.				
PVC-U		-5°C/+60°C				
art	dn	ps	pl	ref		
				schwarz black	weiß white	
IB 20	20,0	50	400	009 095	009 257	
IB 25	25,0	25	200	009 096	009 258	

**IB, inspection bend;** black (RAL 9005) or white (RAL 9010), for rigid conduits

**Ordering Note:** available in other colours upon request.

**IE, Inspektionswinkel;** schwarz (RAL 9005) oder weiß (RAL 9010), für starre Elektrohröhre

**Bestellhinweis:** in anderen Farben auf Anfrage erhältlich.



Material		Temp.				
PVC-U		-5°C/+60°C				
art	dn	ps	pl	ref		
				schwarz black	weiß white	
IE 20	20,0	50	400	016 901	016 903	
IE 25	25,0	20	240	016 902	016 904	

**IE, inspection elbow;** black (RAL 9005) or white (RAL 9010), for rigid conduits

**Ordering Note:** available in other colours upon request.

**IT, Inspektionsabzweigung;** schwarz (RAL 9005) oder weiß (RAL 9010), für starre Elektrohröhre

**Bestellhinweis:** in anderen Farben auf Anfrage erhältlich.



Material		Temp.				
PVC-U		-5°C/+60°C				
art	dn	ps	pl	ref		
				schwarz black	weiß white	
IT 20	20,0	50	400	009 092	009 254	
IT 25	25,0	20	160	009 093	009 255	

**IT, inspection tee;** black (RAL 9005) or white (RAL 9010), for rigid conduits

**Ordering Note:** available in other colours upon request.





**AFT/MBS**, Rohranschluss mit Innengewinde; hellgrau (RAL 7035), grau (RAL 7037), schwarz (RAL 9005) oder weiß (RAL 9010), zum Anschluss von starren oder biegsamen Rohren an Abzweig- und Panzerkästen



**AFT/MBS**, adaptor with female thread and male bush; light grey (RAL 7035), grey (RAL 7037), black (RAL 9005) or white (RAL 9010), for the connection of rigid or pliable conduits with distribution and enclosure boxes

Material				Temp.			
PVC-U				-5°C/+60°C		*(-25°C/+60°C)	
art	dn	ps	pl	ref			
				hellgrau light grey	grau* grey*	schwarz black	weiß white
AFT/MBS 16	16,0	100	2400	020 754	020 783	009 085	010 183
AFT/MBS 20	20,0	100	1200	020 755	020 784	009 086	010 184
AFT/MBS 25	25,0	50	600	020 756	020 785	009 087	010 185
AFT/MBS 32	32,0	20	480	020 757	020 786	009 088	010 186
AFT/MBS 40	40,0	25	300	020 758	020 787	009 089	010 187
AFT/MBS 50	50,0	10	120	020 759	020 788	009 090	010 188

**AMT/LR**, Rohranschluss mit Gewinding; hellgrau (RAL 7035), grau (RAL 7037), schwarz (RAL 9005) oder weiß (RAL 9010), zum Anschluss von starren oder biegsamen Rohren an Abzweig- und Panzerkästen



**AMT/LR**, adaptor with male thread and lock ring; light grey (RAL 7035), grey (RAL 7037), black (RAL 9005) or white (RAL 9010), for the connection of rigid or pliable conduits with distribution and enclosure boxes

Material				Temp.			
PVC-U				-5°C/+60°C		*(-25°C/+60°C)	
art	dn	ps	pl	ref			
				hellgrau light grey	grau* grey*	schwarz black	weiß white
AMT/LR 20	20,0	100	1200	009 574	020 790	009 548	009 600
AMT/LR 25	25,0	50	600	009 575	020 791	009 549	009 601

**AMT/LN**, Rohranschluss mit Gewindemutter; hellgrau (RAL 7035), grau (RAL 7037) oder schwarz (RAL 9005), zum Anschluss von starren oder biegsamen Rohren an Abzweig- und Panzerkästen



**AMT/LN**, adaptor with male thread and lock nut; light grey (RAL 7035), grey (RAL 7037) or black (RAL 9005), for the connection of rigid or pliable conduits with distribution and enclosure boxes

Material				Temp.			
PVC-U				-5°C/+60°C		*(-25°C/+60°C)	
art	dn	ps	pl	ref			
				hellgrau light grey	grau* grey*	schwarz black	
AMT/LN 20	20,0	100	1200	009 579	020 792	009 553	
AMT/LN 25	25,0	50	600	009 580	020 793	009 554	



**MBS, Gewindestück;** schwarz (RAL 9005) oder weiß (RAL 9010)



Material				Temp.	
PVC-U				-5°C/+60°C	
art	dn	ps	pl	ref	
				schwarz black	weiß white
MBS 16	16,0	200	8000	009 079	010 189
MBS 20	20,0	200	8000	009 080	010 190
MBS 25	25,0	200	3500	009 081	010 191
MBS 32	32,0	100	2400	009 082	010 192
MBS 40	40,0	30	1200	009 083	010 193
MBS 50	50,0	25	1000	009 084	010 194

**MBS, male bush;** black (RAL 9005) or white (RAL 9010)

**LR, Gewinding;** schwarz (RAL 9005) oder weiß (RAL 9010)



Material				Temp.	
PVC-U				-5°C/+60°C	
art	dn	ps	pl	ref	
				schwarz black	weiß white
LR 20	20,0	250	10000	009 542	009 594
LR 25	25,0	200	8000	009 543	009 595

**LR, lock ring;** black (RAL 9005) or white (RAL 9010)

**LN, Gewindemutter;** schwarz (RAL 9005) oder weiß (RAL 9010)



Material				Temp.	
PVC-U				-5°C/+60°C	
art	dn	ps	pl	ref	
				schwarz black	weiß white
LN 16	16,0	200	8000	009 535	009 587
LN 20	20,0	200	8000	009 536	009 588
LN 25	25,0	100	4000	009 537	009 589
LN 32	32,0	100	2400	009 538	009 590
LN 40	40,0	30	1200	009 539	009 591
LN 50	50,0	25	1000	009 540	009 592

**LN, lock nut;** black (RAL 9005) or white (RAL 9010)





**Starre Elektrorohre,**  
halogenfrei, nicht flammverbreitend

**Rigid Conduits,**  
halogen-free, non-flame propagating

**HFT®**

**HFIRM Turbo,** starres Isolierrohr leicht, mit angeformter Muffe und innenliegenden Profilwellen; hellgrau (RAL 7035), in Stangen zu 3m  
**In Übereinstimmung mit:** IEC/EN 61386-21 (ersetzt IEC 60614-2-2, BS 6099), IEC 60423, LSF0H

**HFIRM Turbo,** rigid conduit light gauge, with moulded-on coupler and sectional corrugation; light grey (RAL 7035), in 3m standard length  
**In accordance with:** IEC/EN 61386-21 (replaces IEC 60614-2-2, BS 6099), IEC 60423, LSF0H



Material	Code	Mechan.	UV stabil.	Temp.
PP-Blend	2243	> 320 N	△	-25°C/+105°C

art	dn	di	ps [m]	pl [m]	ref
HFIRM Turbo 16	16,0	12,9	111	6216	<b>087 215</b>
HFIRM Turbo 20	20,0	16,2	111	3996	<b>087 216</b>
HFIRM Turbo 25	25,0	21,0	57	2280	<b>087 217</b>
HFIRM Turbo 32	32,0	28,0	57	1368	<b>087 218</b>
HFIRM Turbo 40	40,0	35,0	21	966	<b>102 952</b>
HFIRM Turbo 50	50,0	45,0	21	630	<b>102 953</b>

**HFIR Turbo,** starres Isolierrohr leicht, ungemufft, mit innenliegenden Profilwellen; weiß (RAL 9010), in Stangen zu 3m  
**In Übereinstimmung mit:** IEC/EN 61386-21 (ersetzt IEC 60614-2-2, BS 6099), IEC 60423, LSF0H

**HFIR Turbo,** rigid conduit light gauge, plain ends, with sectional corrugation; white (RAL 9010), in 3m standard length  
**In accordance with:** IEC/EN 61386-21 (replaces IEC 60614-2-2, BS 6099), IEC 60423, LSF0H



Material	Code	Mechan.	UV stabil.	Temp.
PP-Blend	2243	> 320 N	–	-25°C/+105°C

art	dn	di	ps [m]	pl [m]	ref
HFIR Turbo 16	16,0	12,9	102	6120	<b>087 178</b>
HFIR Turbo 20	20,0	16,2	102	4080	<b>087 179</b>
HFIR Turbo 25	25,0	21,0	60	2400	<b>087 180</b>
HFIR Turbo 32	32,0	28,0	45	1350	<b>087 181</b>
HFIR Turbo 40	40,0	35,0	30	1020	<b>103 797</b>
HFIR Turbo 50	50,0	45,0	15	630	<b>103 798</b>



**HFPRM Turbo**, starres Panzerrohr mittel, mit angeformter Muffe und innenliegenden Profilwellen; hellgrau (RAL 7035) oder schwarz (RAL 9005, UV-stabilisiert), in Stangen zu 3m

**In Übereinstimmung mit:** IEC/EN 61386-21 (ersetzt IEC 60614-2-2, BS 6099), IEC 60423, LSF0H

**Bestellhinweis:** hellgraue Ausführung auch ungemufft erhältlich (HFPR).

**HFPRM Turbo**, rigid conduit medium gauge, with moulded-on coupler and sectional corrugation; light grey (RAL 7035) or black (RAL 9005, UV-stabilised), in 3m standard length

**In accordance with:** IEC/EN 61386-21 (replaces IEC 60614-2-2, BS 6099), IEC 60423, LSF0H

**Ordering Note:** also available in light grey colour with plain ends (HFPR).

*turbo*



Material	Code	Mechan.	UV stabil.	Temp.
PP-Blend	3343	> 750 N	△	-25°C/+105°C

art	dn	di	ps [m]	pl [m]	ref	
					hellgrau light grey	schwarz black
HFPRM Turbo 16	16,0	11,0	111	6216	087 223	087 219
HFPRM Turbo 20	20,0	15,0	111	3996	087 224	087 220
HFPRM Turbo 25	25,0	20,0	57	2280	087 225	087 221
HFPRM Turbo 32	32,0	27,0	57	1368	087 226	087 222
HFPRM Turbo 40	40,0	34,0	21	966	098 784	098 781
HFPRM Turbo 50	50,0	44,0	21	630	098 785	098 782
HFPRM Turbo 63	63,0	55,5	21	378	098 786	098 783

**HFBS Turbo**, starres Panzerrohr schwer, ungemufft; schwarz (RAL 9005), in Stangen zu 3m

**In Übereinstimmung mit:** IEC/EN 61386-21 (ersetzt IEC 60614-2-2, BS 6099), IEC 60423, LSF0H

**Bestellhinweis:** Version mit erhöhtem UV-Schutz auf Anfrage erhältlich.

**HFBS-Turbo**, rigid conduit heavy gauge, plain ends; black (RAL 9005), in 3m standard length

**In accordance with:** IEC/EN 61386-21 (replaces IEC 60614-2-2, BS 6099), IEC 60423, LSF0H

**Ordering Note:** version with increased UV-protection available upon request.

*turbo*



Material	Code	Mechan.	UV stabil.	Temp.
PP-Blend	4414	> 1250 N	☑	-5°C/+120°C

art	dn	di	ps [m]	pl [m]	ref
HFBS Turbo 16	16,0	10,2	111	6216	099 870
HFBS Turbo 20	20,0	14,4	111	3996	099 871
HFBS Turbo 25	25,0	18,5	57	2280	099 872
HFBS Turbo 32	32,0	25,4	57	1368	099 873
HFBS Turbo 40	40,0	33,0	21	966	099 874
HFBS Turbo 50	50,0	43,1	21	630	099 875



### Zubehör, zu halogenfreien Elektrorohren

### Accessories, for halogen-free electric conduits

**HFT®**

**HFCL, Klemmschelle, halogenfrei, anreihbar;** hellgrau (RAL 7035), schwarz (RAL 9005) oder weiß (RAL 9010), zur Montage mit Dübel DSD oder Schrauben mit Ø 4mm

In Übereinstimmung mit: IEC/EN 61386-25

**HFCL, clip, halogen-free, interlinkable;** light grey (RAL 7035), black (RAL 9005) or white (RAL 9010), for mounting with plug DSD or screws with Ø 4mm

In accordance with: IEC/EN 61386-25



Material				Temp.		
PC-Blend				-25°C/+105°C		
art	dn	ps	pl	ref		
				hellgrau light grey	schwarz black	weiß white
HFCL 16	16,0	100	3200	041 428	009 634	038 596
HFCL 20	20,0	100	2400	041 016	009 635	037 041
HFCL 25	25,0	100	1600	041 429	009 636	038 597
HFCL 32	32,0	100	1600	041 430	009 637	038 598
HFCL 40	40,0	50	800	041 431	009 638	038 599
HFCL 50	50,0	50	600	041 432	009 639	038 600
HFCL 63	63,0	25	300	041 433	021 168	041 427

**HFCLB, Haltebügel;** hellgrau (RAL 7035) oder schwarz (RAL 9005), für Klemmschelle HFCL

**HFCLB, bracket;** light grey (RAL 7035) or black (RAL 9005), for HFCL clips



Material				Temp.	
PC-Blend				-25°C/+105°C	
art	dn	ps	pl	ref	
				hellgrau light grey	schwarz black
HFCLB 40	40,0	250	8000	080 803	023 080
HFCLB 50	50,0	200	6400	080 804	023 081
HFCLB 63	63,0	150	4800	102 989	023 082

**DSD, Steckdübel, halogenfrei;** hellgrau (RAL 7035), für Schnellmontage von Klemmschelle HFCL, erforderliche Bohrlochgröße Ø 6mm (Gasbeton Ø 5,5mm)

**DSD, plug, halogen-free;** light grey (RAL 7035), for quick and efficient mounting of HFCL clips, required fixing hole size Ø 6mm (gas concrete Ø 5.5mm)



Material				Temp.	
PA				-25°C/+90°C	
art	ln	ps	pl	ref	
DSD 35	35mm	500	16000	082 226	



**KM Turbo**, Krallenmuffe, chlorfrei oder halogenfrei, für biegsame Elektrorohre; hellgrau (RAL 7035), schwarz (RAL 9005) oder orange (RAL 2004), zur wasserdichten und zugfesten Verbindung von Rohren bei Betonverlegung, hellgraue und schwarze Ausführung chlorfrei und nicht flammverbreitend



**KM-Turbo**, grip type coupler, chlorine-free or halogen-free, for pliable conduits; light grey (RAL 7035), black (RAL 9005) or orange (RAL 2004), waterproof and tight conduit connector for use in concrete, light grey and black version chlorine-free and non-flame propagating

Material				Temp.		
PE				-25°C/+90°C		
art	dn	ps	pl	ref		
				hellgrau light grey	schwarz black	orange orange
KM Turbo 16	16,0	100	1200	085 725	085 726	085 723
KM Turbo 20	20,0	100	800	083 837	084 051	080 642
KM Turbo 25	25,0	50	600	083 839	084 052	080 643
KM Turbo 32	32,0	25	300	085 924	085 926	085 925
KM Turbo 40	40,0	25	200	102 331	102 335	102 338
KM Turbo 50	50,0	15	120	102 332	102 336	102 339
KM Turbo 63	63,0	8	64	102 333	102 337	102 340

**HFSM**, Steckmuffe; hellgrau (RAL 7035), schwarz (RAL 9005) oder weiß (RAL 9010), zur Verbindung von starren oder biegsamen Rohren



**HFSM**, slip type coupler; light grey (RAL 7035), black (RAL 9005) or white (RAL 9010), for the connection of rigid or pliable conduits

Material				Temp.		
PC-Blend				-25°C/+90°C		
art	dn	ps	pl	ref		
				hellgrau light grey	schwarz black	weiß white
HFSM 16	16,0	100	1200	041 421	020 556	038 571
HFSM 20	20,0	100	800	041 017	020 557	037 036
HFSM 25	25,0	50	600	041 422	020 558	038 572
HFSM 32	32,0	25	300	041 423	020 559	038 573
HFSM 40	40,0	25	200	041 424	020 652	038 574
HFSM 50	50,0	15	120	041 425	020 653	038 575
HFSM 63	63,0	8	64	041 426	020 654	

**HFÜM** Übergangsmuffe, halogenfrei; schwarz (RAL 9005), zur Verbindung unterschiedlicher Rohrdurchmesser



**HFÜM**, transition coupler, halogen-free; black (RAL 9005), for the connection of diverging conduit diameters

Material		Temp.	
PC-Blend		-25°C/+90°C	
art	ps	pl	ref
HFÜM 20/25	100	800	026 402
HFÜM 25/32	50	400	026 403



**HFSB, Steckbogen, gesickt;** hellgrau (RAL 7035), schwarz (RAL 9005) oder weiß (RAL 9010), zur Verbindung von starren Elektrorohren im Winkel von 90°



Material				Temp.		
PC-Blend				-25°C/+90°C		
art	dn	ps	pl	ref		
				hellgrau light grey	schwarz black	weiß white
HFSB 16	16,0	50	600	065 492	020 825	038 576
HFSB 20	20,0	25	300	065 493	020 826	038 577
HFSB 25	25,0	20	160	065 494	020 827	038 578
HFSB 32	32,0	50	-	065 495	020 828	038 579
HFSB 40	40,0	35	-	065 496	020 829	038 580
HFSB 50	50,0	20	-	065 497	020 830	038 581
HFSB 63	63,0	8	-	065 498	027 261	-

**HFSB, normal bend, slip type;** light grey (RAL 7035), black (RAL 9005) or white (RAL 9010), for the connection of rigid conduits in an angle of 90°

**HFS, Schelle, zweilappig;** hellgrau (RAL 7035), schwarz (RAL 9005) oder weiß (RAL 9010), zur Montage mit Schrauben Ø 4mm°



Material				Temp.		
PC-Blend				-25°C/+90°C		
art	dn	ps	pl	ref		
				hellgrau light grey	schwarz black	weiß white
HFS 16	16,0	100	3200	080 811	020 832	041 831
HFS 20	20,0	50	1600	080 812	020 833	041 832
HFS 25	25,0	100	1600	080 813	020 834	041 833
HFS 32	32,0	100	800	080 814	020 835	041 834
HFS 40	40,0	50	400	080 815	020 836	041 835
HFS 50	50,0	50	400	080 816	020 837	041 836
HFS 63	63,0	25	200	080 817	020 838	-

**HFS, saddle, with two fixing holes;** light grey (RAL 7035), black (RAL 9005) or white (RAL 9010), for mounting with screws Ø 4mm

**HFSBS, Distanzschelle;** schwarz (RAL 9005) oder weiß (RAL 9010)



Material				Temp.		
PC-Blend				-25°C/+90°C		
art	dn	ps	pl	ref		
				schwarz black	weiß white	
HFSBS 16	16,0	100	2400	009 628	041 852	
HFSBS 20	20,0	50	1200	009 629	037 033	
HFSBS 25	25,0	50	1200	009 630	041 621	
HFSBS 32	32,0	50	600	009 631	041 853	
HFSBS 40	40,0	25	300	009 632	041 854	
HFSBS 50	50,0	25	200	009 633	041 855	

**HFSBS, spacer bar saddle;** black (RAL 9005) or white (RAL 9010)



**HFIB, Inspektionsbogen;** schwarz (RAL 9005) oder weiß (RAL 9010), für starre Elektrorohre

**Bestellhinweis:** hellgraue Ausführung auf Anfrage erhältlich.



Material				Temp.	
PC-Blend				-25°C/+90°C	
art	dn	ps	pl	ref	
				<b>schwarz</b> <b>black</b>	<b>weiß</b> <b>white</b>
HFIB 20	20,0	50	400	<b>009 643</b>	<b>037 127</b>
HFIB 25	25,0	20	200	<b>009 644</b>	<b>086 344</b>

**HFIB, inspection bend;** black (RAL 9005) or white (RAL 9010), for rigid conduits

**Ordering Note:** light grey version available upon request.

**HFIE, Inspektionswinkel;** schwarz (RAL 9005), für starre Elektrorohre

**Bestellhinweis:** hellgraue oder weiße Ausführung auf Anfrage erhältlich.



Material				Temp.	
PC-Blend				-25°C/+90°C	
art	dn	ps	pl	ref	
				<b>schwarz</b> <b>black</b>	
HFIE 20	20,0	50	400	<b>026 968</b>	
HFIE 25	25,0	20	240	<b>026 969</b>	
HFIE 32	32,0	25	200	<b>104 457</b>	

**HFIE, inspection elbow;** black (RAL 9005), for rigid conduits

**Ordering Note:** light grey or white version available upon request.

**HFIT, Inspektionsabzweigung;** schwarz (RAL 9005) oder hellgrau (RAL 7035), für starre Elektrorohre

**Bestellhinweis:** weiße Ausführung auf Anfrage erhältlich.



Material				Temp.	
PC-Blend				-25°C/+90°C	
art	dn	ps	pl	ref	
				<b>schwarz</b> <b>black</b>	<b>hellgrau</b> <b>light grey</b>
HFIT 20	20,0	50	400	<b>009 640</b>	<b>082 561</b>
HFIT 25	25,0	20	160	<b>009 641</b>	<b>082 562</b>
HFIT 32	32,0	10	80	<b>104 456</b>	-

**HFIT, inspection tee;** black (RAL 9005) or light grey (RAL 7035), for rigid conduits

**Ordering Note:** white version available upon request.



**HFAFT/MBS**, Rohranschluss mit Innengewinde; hellgrau (RAL 7035), schwarz (RAL 9005) oder weiß (RAL 9010), zum Anschluss von starren oder biegsamen Rohren an Abzweig- und Panzerkästen

**HFAFT/MBS**, adaptor with female thread and male bush; light grey (RAL 7035), black (RAL 9005) or white (RAL 9010), for the connection of rigid or pliable conduits with distribution and enclosure boxes



Material		Temp.				
PC-Blend		-25°C/+90°C				
art	dn	ps	pl	ref		
				hellgrau light grey	schwarz black	weiß white
HFAFT/MBS 16	16,0	100	2400	083 368	009 673	064 493
HFAFT/MBS 20	20,0	100	1200	081 032	009 674	037 043
HFAFT/MBS 25	25,0	50	600	081 033	009 675	041 465
HFAFT/MBS 32	32,0	20	480	084 575	009 676	064 271
HFAFT/MBS 40	40,0	25	300	-	009 677	-
HFAFT/MBS 50	50,0	10	120	-	009 678	-
HFAFT/MBS 63	63,0	8	64	-	104 458	-

**HFAMT/LR**, Rohranschluss mit Gewindering; schwarz (RAL 9005), zum Anschluss von starren oder biegsamen Rohren an Abzweig- und Panzerkästen  
**Bestellhinweis:** in hellgrauer oder weißer Ausführung auf Anfrage erhältlich.

**HFAMT/LR**, adaptor with male thread and lock ring; black (RAL 9005), for the connection of pliable conduits with distribution and enclosure boxes  
**Ordering Note:** available in light grey or white colour upon request.



Material		Temp.			
PC-Blend		-25°C/+90°C			
art	dn	ps	pl	ref	
HFAMT/LR 20	20,0	100	1200	009 680	
HFAMT/LR 25	25,0	50	600	009 681	

**HFAMT/LN**, Rohranschluss mit Gewindemutter; schwarz (RAL 9005), zum Anschluss von starren oder biegsamen Rohren an Abzweig- und Panzerkästen  
**Bestellhinweis:** in hellgrauer oder weißer Ausführung auf Anfrage erhältlich.

**HFAMT/LN**, adaptor with male thread and lock nut; black (RAL 9005), for the connection of rigid or pliable conduits with distribution and enclosure boxes  
**Ordering Note:** available in light grey or white colour upon request.



Material		Temp.			
PC-Blend		-25°C/+90°C			
art	dn	ps	pl	ref	
HFAMT/LN 20	20,0	100	1200	020 843	
HFAMT/LN 25	25,0	50	600	020 844	





### HFMBBS, Gewindestück; schwarz (RAL 9005)

**Bestellhinweis:** in hellgrauer oder weißer Ausführung auf Anfrage erhältlich.



Material		Temp.		
PC-Blend		-25°C/+90°C		
art	dn	ps	pl	ref
HFMBBS 16	16,0	200	8000	011 880
HFMBBS 20	20,0	200	7000	011 841
HFMBBS 25	25,0	200	3500	011 842
HFMBBS 32	32,0	100	2400	011 843
HFMBBS 40	40,0	30	1200	011 844
HFMBBS 50	50,0	25	1000	011 845

### HFMBBS, male bush; black (RAL 9005)

**Ordering Note:** available in light grey or white colour upon request.

### HFLR, Gewinding; schwarz (RAL 9005)

**Bestellhinweis:** in hellgrauer oder weißer Ausführung auf Anfrage erhältlich.



Material		Temp.		
PPO		-45°C/+150°C		
art	dn	ps	pl	ref
HFLR 20	20,0	250	10000	011 839
HFLR 25	25,0	200	8000	011 840

### HFLR, lock ring; black (RAL 9005)

**Ordering Note:** available in light grey or white colour upon request.

### HLN, Gewindemutter; schwarz (RAL 9005, UV-stabilisiert), mit metrischem Gewinde nach IEC/EN 60423

**Bestellhinweis:** in hellgrauer oder weißer Ausführung auf Anfrage erhältlich.



Material		Temp.		
PPO		-45°C/+150°C		
art	dn	ps	pl	ref
HLN 16	16,0	200	8000	014 485
HLN 20	20,0	200	8000	011 918
HLN 25	25,0	100	4000	011 919
HLN 32	32,0	100	2400	014 486
HLN 40	40,0	30	1200	019 823
HLN 50	50,0	25	1000	017 236

### HLN, lock nut; black (RAL 9005, UV stabilised), with metric thread acc. to IEC/EN 60423

**Ordering Note:** available in light grey or white colour upon request.



**HFT®**

### Anschlussverschraubungen, halogenfrei, nicht flammverbreitend

### Connector Glands, halogen-free, non-flame propagating

**HGL, gerade Verschraubung;** schwarz (RAL 9005, UV-stabilisiert), Schnellmontagesystem, zugfest, mit metrischem Gewinde nach IEC/EN 60423, IP 54

**HGL, straight gland;** black (RAL 9005, UV stabilised), plug-in system for quick-fit assembly, tight connection, with metric thread acc. to IEC/EN 60423, IP 54

**Bestellhinweis:** mit Pg- oder NPT-Gewinde und Schutzart IP65 auf Anfrage erhältlich.

**Ordering Note:** available with Pg or NPT thread and protection degree IP65 upon request.



Material	IP		Temp.	
PPO	54		-45°C/+150°C	
art	dn	ps	pl	ref
HGL 1212	13,0	100	3200	<b>016 439</b>
HGL 1616	16,0	100	1600	<b>012 753</b>
HGL 2020	20,0	50	1200	<b>011 790</b>
HGL 2525	25,0	50	600	<b>012 609</b>
HGL 3232	32,0	30	360	<b>012 754</b>
HGL 4040	40,0	20	240	<b>015 507</b>
HGL 5050	50,0	16	128	<b>015 506</b>
HGL 6363	63,0	8	64	<b>026 933</b>

**HEG, Winkelverschraubung;** schwarz (RAL 9005, UV-stabilisiert), Schnellmontagesystem, zugfest, mit metrischem Gewinde nach IEC/EN 60423, IP 54

**HEG, elbow gland;** black (RAL 9005, UV stabilised), plug-in system for quick-fit assembly, tight connection, with metric thread acc. to IEC/EN 60423, IP 54

**Bestellhinweis:** mit Pg- oder NPT-Gewinde und Schutzart IP65 auf Anfrage erhältlich.

**Ordering Note:** available with Pg or NPT thread and protection degree IP65 upon request.



Material	IP		Temp.	
PPO	54		-45°C/+150°C	
art	dn	ps	pl	ref
HEG 1212	13,0	50	1600	<b>017 233</b>
HEG 1616	16,0	20	800	<b>012 755</b>
HEG 2020	20,0	20	640	<b>012 756</b>
HEG 2525	25,0	10	320	<b>012 757</b>
HEG 3232	32,0	10	160	<b>012 758</b>

**HFL, Winkel mit Flansch;** schwarz (RAL 9005, UV-stabilisiert), mit 4 Bohrungen, Schnellmontagesystem, zugfest, IP 54

**HFL, flange;** black (RAL 9005, UV stabilised), with 4 fixing holes, plug-in system for quick-fit assembly, tight connection, IP 54

**Bestellhinweis:** mit Schutzart IP65 auf Anfrage erhältlich.

**Ordering Note:** available with protection degree IP65 upon request.



Material	IP		Temp.	
PPO	54		-45°C/+150°C	
art	dn	ps	pl	ref
HFL 20	20,0	50	400	<b>020 230</b>
HFL 25	25,0	25	300	<b>016 522</b>
HFL 32	32,0	20	160	<b>016 523</b>
HFL 40	40,0	10	80	<b>015 325</b>
HFL 50	50,0	8	48	<b>015 324</b>



**HLN, Gewindemutter;** schwarz (RAL 9005, UV-stabilisiert), mit metrischem Gewinde nach IEC/EN 60423

**Bestellhinweis:** mit Pg-Gewinde auf Anfrage erhältlich.

**HLN, lock nut;** black (RAL 9005, UV stabilised), with metric thread acc. to IEC/EN 60423

**Ordering Note:** available with Pg thread upon request.



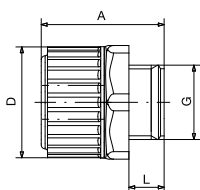
Material	Temp.			
PPO	-45°C/+150°C			
art	dn	ps	pl	ref
HLN 16	16,0	200	8000	014 485
HLN 20	20,0	200	8000	011 918
HLN 25	25,0	100	4000	011 919
HLN 32	32,0	100	2400	014 486
HLN 40	40,0	30	1200	019 823
HLN 50	50,0	25	1000	017 236

### Abmessungen Anschlussverschraubungen HFXP, HFXP-HT

#### Measurements of Conduit Glands HFXP, HFXP-HT

#### Gerade Verschraubungen

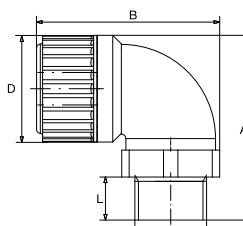
#### Straight Glands



art	🌀	🔩	L	A	D	dn
HGL 1212	M 12 x 1,5	21	8,0	18,3	21,0	12
HGL 1616	M 16 x 1,5	25	10,5	18,9	24,7	16
HGL 2020	M 20 x 1,5	30	12,0	24,0	29,8	20
HGL 2525	M 25 x 1,5	38	15,0	30,4	37,2	25
HGL 3232	M 32 x 1,5	45	15,0	32,0	45,0	32
HGL 4040	M 40 x 1,5	57	15,0	38,0	56,2	40
HGL 5050	M 50 x 1,5	68	15,0	42,4	68,0	50
HGL 6363	M 63 x 1,5	82	20,0	54,0	82,0	63

#### Winkelverschraubungen

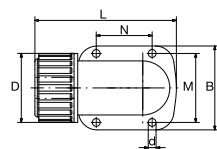
#### Elbow Glands



art	🌀	🔩	L	A	B	D	dn
HEG 1212	M 12 x 1,5	21	8,0	28,3	39,0	21,0	12
HEG 1616	M 16 x 1,5	25	10,5	32,4	44,6	24,7	16
HEG 2020	M 20 x 1,5	30	12,0	39,5	52,4	29,8	20
HEG 2525	M 25 x 1,5	38	15,0	49,4	65,9	37,2	25
HEG 3232	M 32 x 1,5	45	15,0	60,0	77,4	45,0	32

#### Winkel mit Flansch

#### Flanges



art	A	D	L	B	M	N	dn
HFL 20	35,9	29,8	65,0	41,0	33,0	27,0	20
HFL 25	42,0	37,2	75,9	45,0	37,0	30,0	25
HFL 32	50,0	45,0	90,0	56,0	46,0	37,0	32
HFL 40	62,0	56,2	110,5	70,0	58,0	45,0	40
HFL 50	76,0	68,0	129,3	84,0	72,0	55,0	50
HFL 63	96,0	82,0	162,0	98,0	84,0	70,0	63

